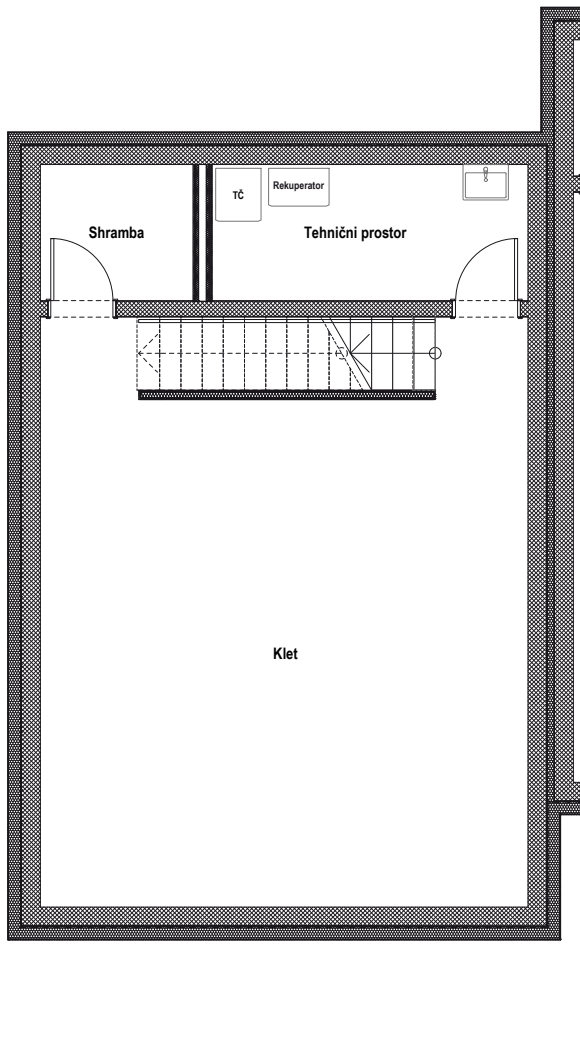


# NIZ 1

## VRSTNA HIŠA 1

### KLET



#### NETO POVRŠINA ETAŽE

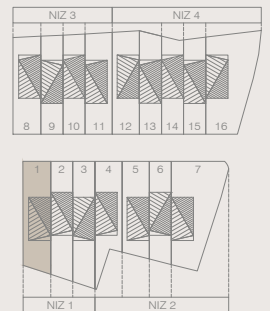
KLET	Klet	49,5
	Shramba	3,6
	Tehnični prostor	7,5
	skupaj m <sup>2</sup>	<b>60,6</b>

#### VRSTNA HIŠA 1 - NETO POVRŠINA

	Klet	<b>60,6</b>
	Pritličje	84,1
	1. Nadstropje	76,8
	skupaj m <sup>2</sup>	<b>221,5</b>



Vrisani kuhinjski nizi in pohištvo so samo predlog opreme stanovanja. Razlika med pogodbeno in dejansko površino do ±3% ne pomeni spremembe predmeta pogodbe. Investitor si pridržuje pravico do sprememb, ki ne vplivajo na funkcionalnost stanovanja.



# NIZ 1

## VRSTNA HIŠA 1

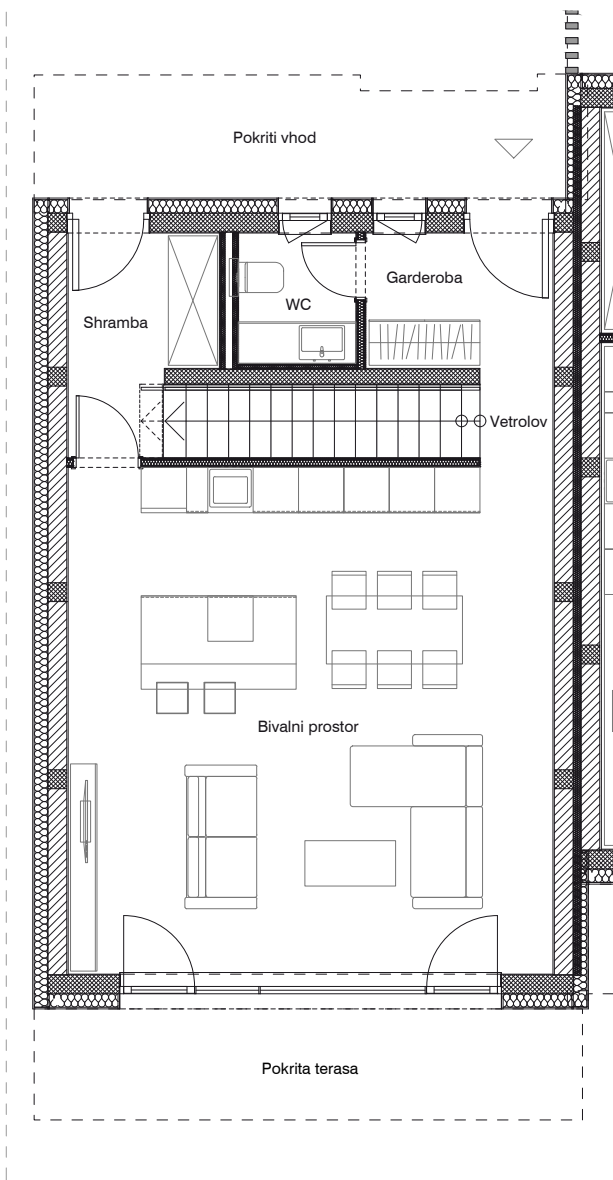
### PRITLIČJE

#### NETO POVRŠINA ETAŽE

PRITLIČJE		
Vetrolov		3
Garderoba		2,7
WC		2,7
Shramba		5,1
Stopnice		4
Bivalni prostor		42,9
Pokriti vhod		11,6
Pokrita terasa		12,1
skupaj m <sup>2</sup>		<b>84,1</b>

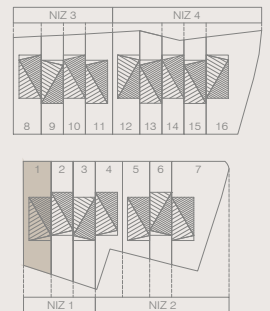
#### VRSTNA HIŠA 1 - NETO POVRŠINA

Klet	<b>60,6</b>
Pritličje	<b>84,1</b>
1. Nadstropje	<b>76,8</b>
skupaj m <sup>2</sup>	<b>221,5</b>



Vrisani kuhinjski nizi in pohištvo so samo predlog opreme stanovanja. Razlika med pogodbeno in dejansko površino do ±3% ne pomeni spremembe predmeta pogodbe. Investitor si pridržuje pravico do sprememb, ki ne vplivajo na funkcionalnost stanovanja.

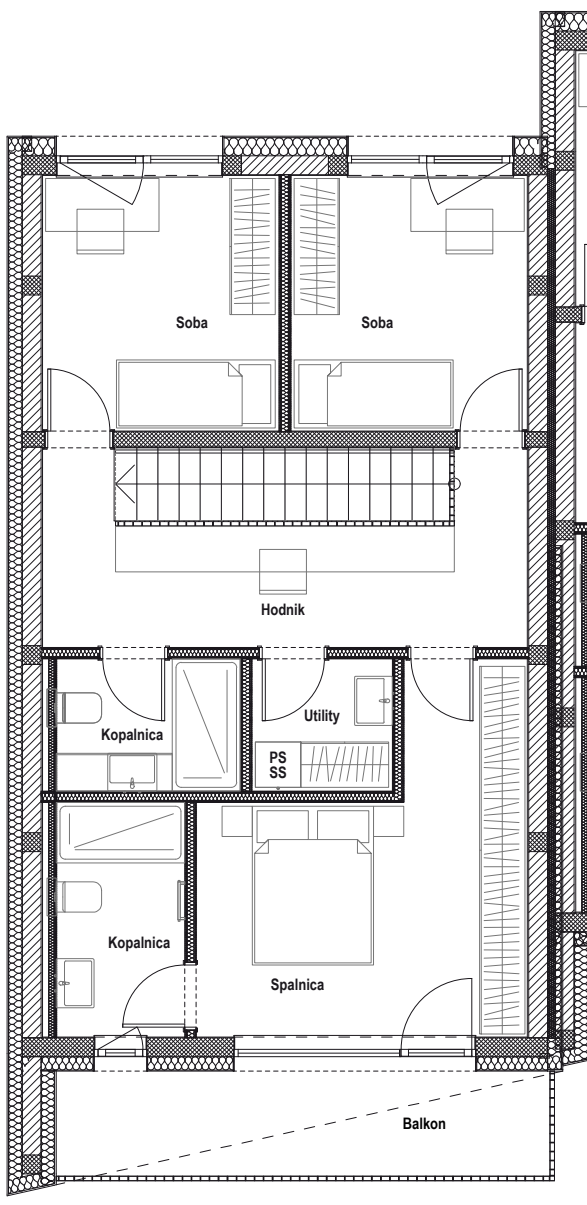
REZIDENCE IN VILE  
  
**MURVA**  
*by intech projects*



# NIZ 1

## VRSTNA HIŠA 1

### NADSTROPJE



#### NETO POVRŠINA ETAŽE

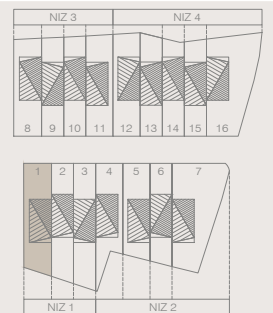
1. NADSTROPJE		
Soba		10,6
Soba		10,6
Hodnik		12,6
Spalnica		16,7
Utility		3,3
Kopalnica		4,3
Kopalnica		5,3
Stopnice		4,3
Balkon		9,1
skupaj m <sup>2</sup>		<b>76,8</b>

#### VRSTNA HIŠA 1 - NETO POVRŠINA

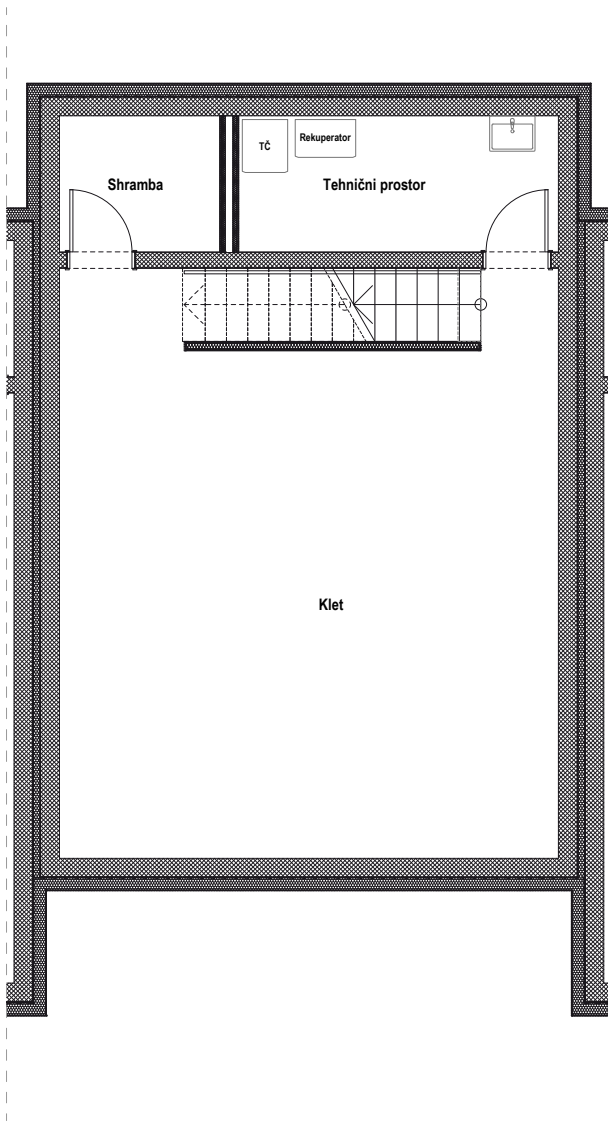
Klet	<b>60,6</b>
Pritličje	<b>84,1</b>
1. Nadstropje	<b>76,8</b>
skupaj m <sup>2</sup>	<b>221,5</b>



Vrisani kuhinjski nizi in pohištvo so samo predlog opreme stanovanja. Razlika med pogodbeno in dejansko površino do ±3% ne pomeni spremembe predmeta pogodbe. Investitor si pridržuje pravico do sprememb, ki ne vplivajo na funkcionalnost stanovanja.



# NIZ 1 VRSTNA HIŠA 2 KLET

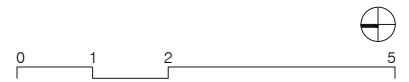


## NETO POVRŠINA ETAŽE

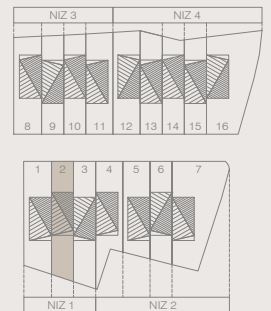
KLET	Klet	50,7
	Shramba	3,8
	Tehnični prostor	7,6
	skupaj m <sup>2</sup>	62,1

## VRSTNA HIŠA 2 - NETO POVRŠINA

	Klet	62,1
	Pritličje	85,5
	1. Nadstropje	78,4
	skupaj m <sup>2</sup>	226



Vrisani kuhinjski nizi in pohištvo so samo predlog opreme stanovanja. Razlika med pogodbeno in dejansko površino do ±3% ne pomeni spremembe predmeta pogodbe. Investitor si pridržuje pravico do sprememb, ki ne vplivajo na funkcionalnost stanovanja.



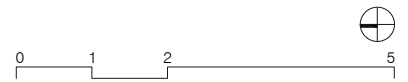
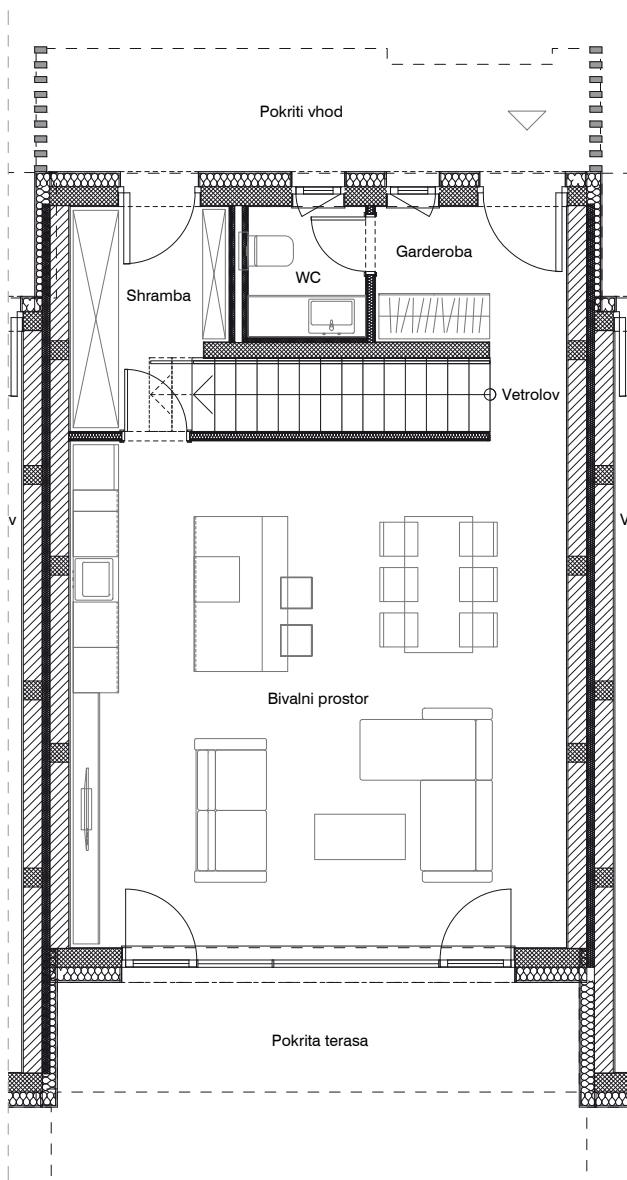
# NIZ 1 VRSTNA HIŠA 2 PRITLIČJE

## NETO POVRŠINA ETAŽE

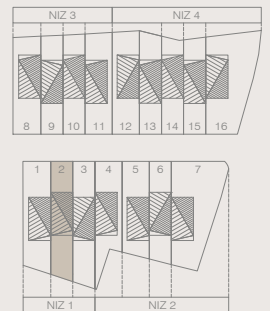
PRITLIČJE	Vetrolov	3,2
	Garderoba	2,7
	WC	2,7
	Shramba	5,7
	Stopnice	3,8
	Bivalni prostor	44
	Pokriti vhod	12,1
	Pokrita terasa	11,3
	<b>skupaj m<sup>2</sup></b>	<b>85,5</b>

## VRSTNA HIŠA 2 - NETO POVRŠINA

	Klet	62,1
	Pritličje	85,5
	1. Nadstropje	78,4
	<b>skupaj m<sup>2</sup></b>	<b>226</b>



Vrisani kuhinjski nizi in pohištvo so samo predlog opreme stanovanja. Razlika med pogodbeno in dejansko površino do ±3% ne pomeni spremembe predmeta pogodbe. Investitor si pridržuje pravico do sprememb, ki ne vplivajo na funkcionalnost stanovanja.



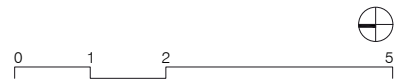
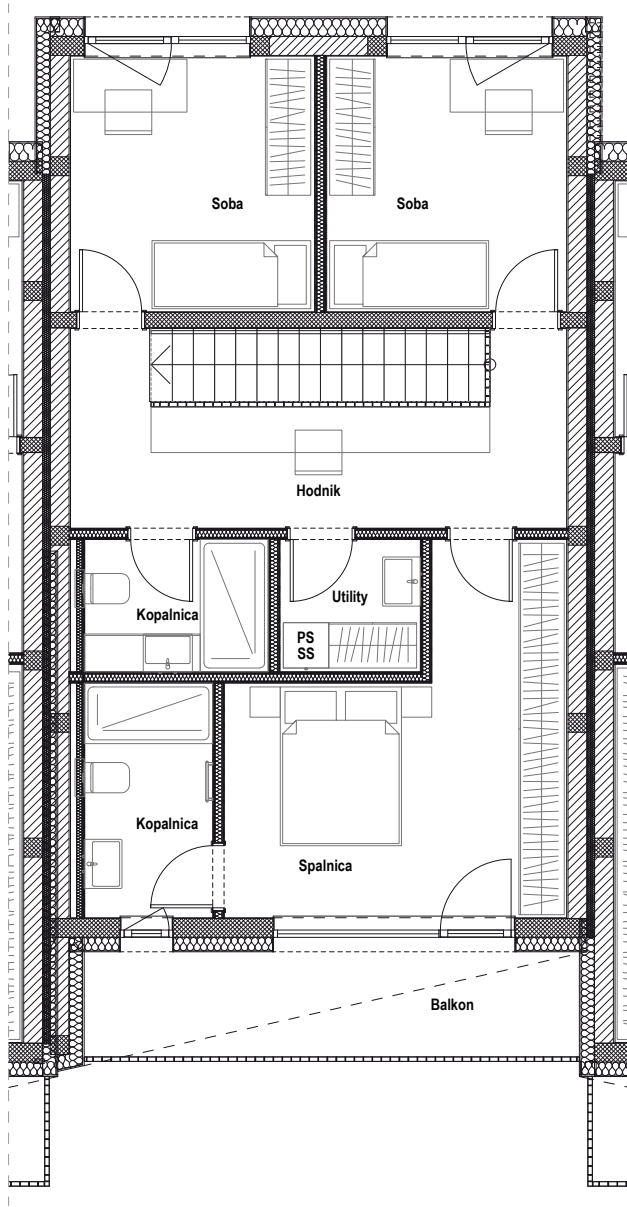
# NIZ 1 VRSTNA HIŠA 2 NADSTROPJE

## NETO POVRŠINA ETAŽE

1. NADSTROPJE		
	Soba	10,9
	Soba	10,8
	Hodnik	13
	Spalnica	17,4
	Utlity	3,3
	Kopalnica	4,3
	Kopalnica	5,3
	Stopnice	4,3
	Balkon	9,1
	skupaj m <sup>2</sup>	78,4

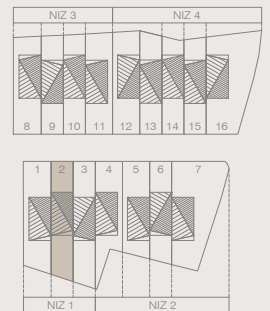
## VRSTNA HIŠA 2 - NETO POVRŠINA

	Klet	62,1
	Pritličje	85,5
	1. Nadstropje	78,4
	skupaj m <sup>2</sup>	226



Vrisani kuhinjski nizi in pohištvo so samo predlog opreme stanovanja. Razlika med pogodbeno in dejansko površino do ±3% ne pomeni spremembe predmeta pogodbe. Investitor si pridržuje pravico do sprememb, ki ne vplivajo na funkcionalnost stanovanja.

REZIDENCE IN VILE  
MURVA  
by intech projects



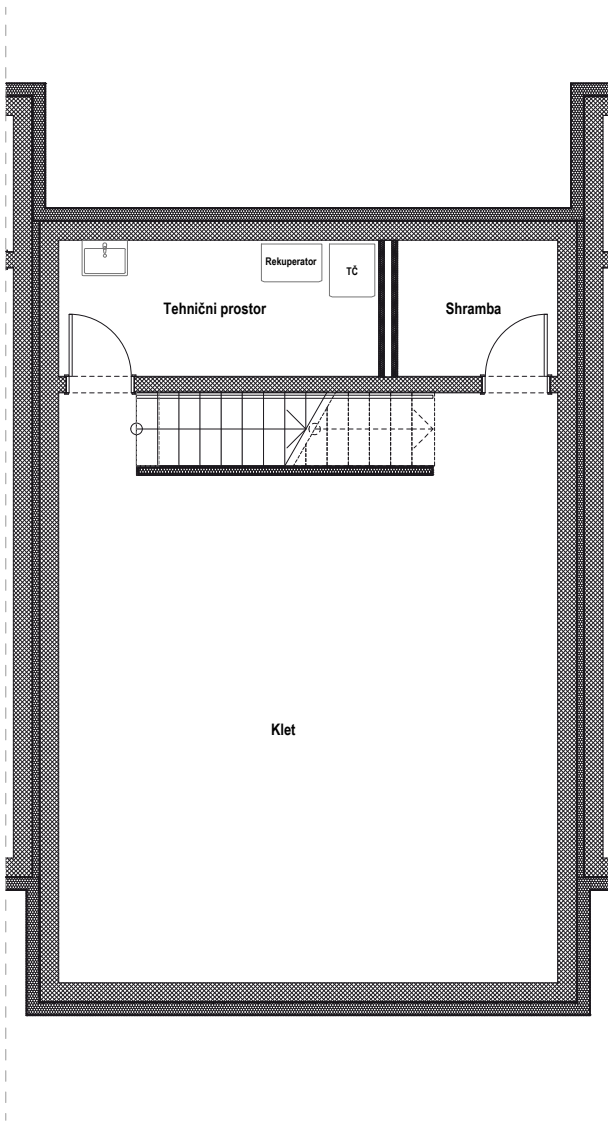
# NIZ 1 VRSTNA HIŠA 3 KLET

## NETO POVRŠINA ETAŽE

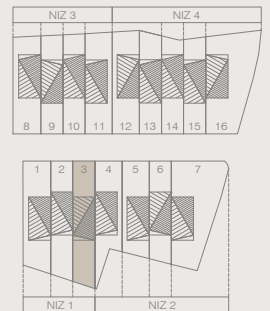
KLET	Klet	50,7
	Shramba	3,8
	Tehnični prostor	7,6
	skupaj m <sup>2</sup>	62,1

## VRSTNA HIŠA 3 - NETO POVRŠINA

	Klet	62,1
	Pritličje	85,8
	1. Nadstropje	78,6
	skupaj m <sup>2</sup>	226,5



Vrisani kuhinjski nizi in pohištvo so samo predlog opreme stanovanja. Razlika med pogodbeno in dejansko površino do ±3% ne pomeni spremembe predmeta pogodbe. Investitor si pridržuje pravico do sprememb, ki ne vplivajo na funkcionalnost stanovanja.



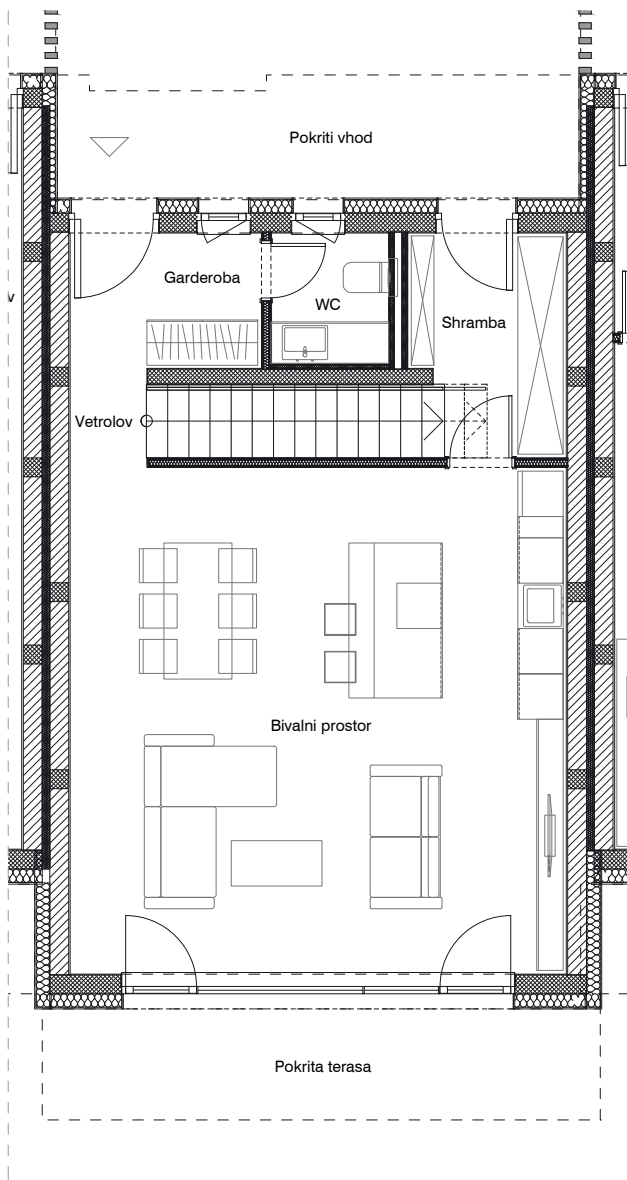
# NIZ 1 VRSTNA HIŠA 3 PRITLIČJE

## NETO POVRŠINA ETAŽE

PRITLIČJE		
	Vetrolov	3,2
	Garderoba	2,7
	WC	2,7
	Shramba	5,7
	Stopnice	3,8
	Bivalni prostor	44
	Pokriti vhod	11,4
	Pokrita terasa	12,3
	<b>skupaj m<sup>2</sup></b>	<b>85,8</b>

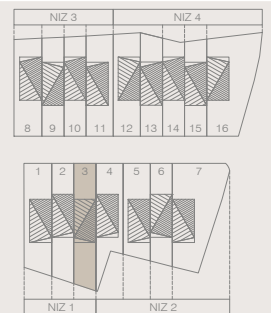
## VRSTNA HIŠA 3 - NETO POVRŠINA

	Klet	62,1
	Pritličje	85,8
	1. Nadstropje	78,6
	<b>skupaj m<sup>2</sup></b>	<b>226,5</b>



Vrisani kuhinjski nizi in pohištvo so samo predlog opreme stanovanja. Razlika med pogodbeno in dejansko površino do ±3% ne pomeni spremembe predmeta pogodbe. Investitor si pridržuje pravico do sprememb, ki ne vplivajo na funkcionalnost stanovanja.

REZIDENCE IN VILE  
  
**MURVA**  
*by intech projects*





# NIZ 1

## VRSTNA HIŠA 3

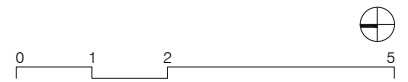
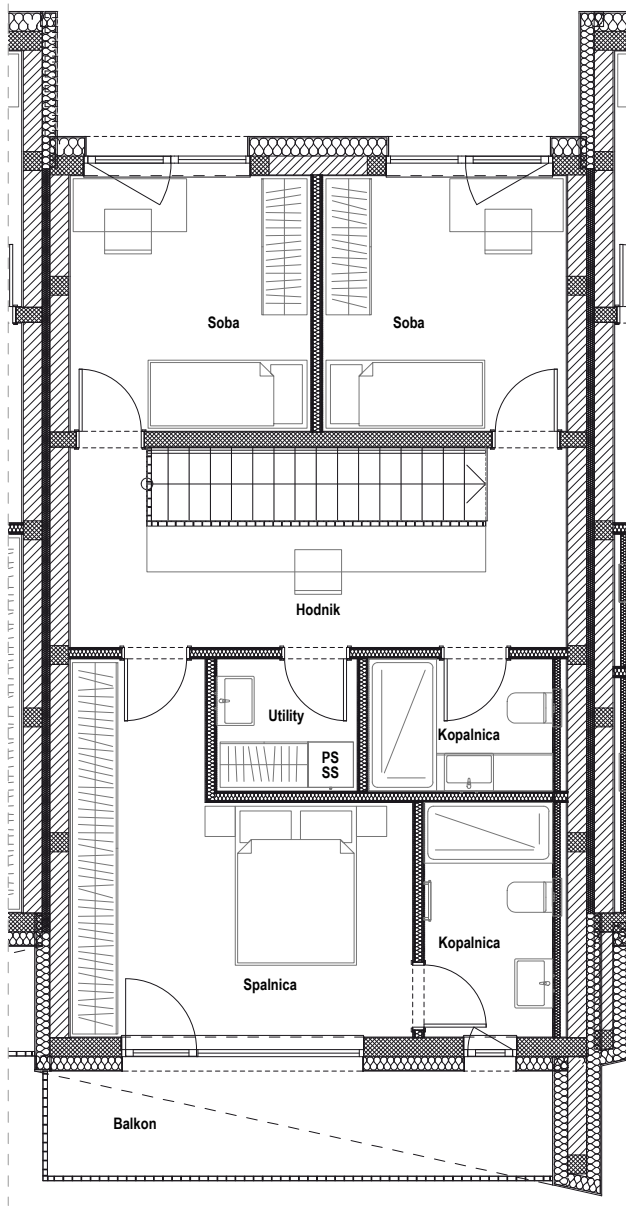
### NADSTROPJE

#### NETO POVRŠINA ETAŽE

1. NADSTROPJE		
	Soba	10,9
	Soba	10,8
	Hodnik	13
	Spalnica	17,4
	Utlity	3,3
	Kopalnica	4,3
	Kopalnica	5,3
	Stopnice	4,3
	Balkon	9,3
	skupaj m <sup>2</sup>	78,6

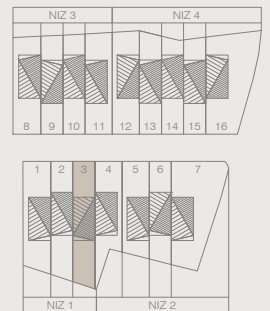
#### VRSTNA HIŠA 3 - NETO POVRŠINA

	Klet	62,1
	Pritličje	85,8
	1. Nadstropje	78,6
	skupaj m <sup>2</sup>	226,5



Vrisani kuhinjski nizi in pohištvo so samo predlog opreme stanovanja. Razlika med pogodbeno in dejansko površino do ±3% ne pomeni spremembe predmeta pogodbe. Investitor si pridržuje pravico do sprememb, ki ne vplivajo na funkcionalnost stanovanja.

REZIDENCE IN VILE  
  
**MURVA**  
*by intech projects*



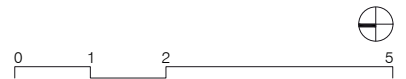
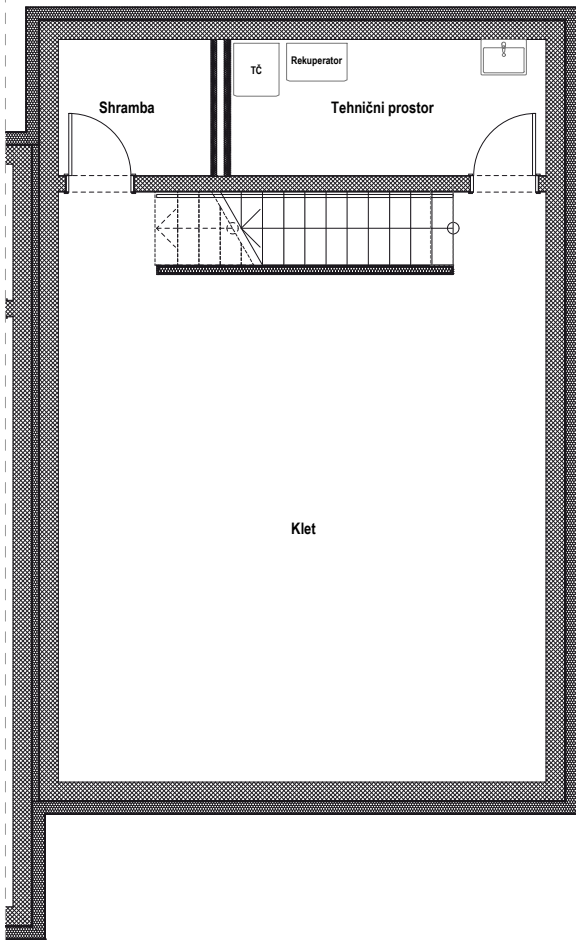
# NIZ 1 VRSTNA HIŠA 4 KLET

## NETO POVRŠINA ETAŽE

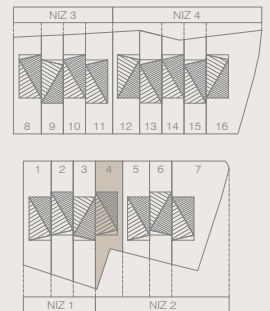
KLET	Klet	49,5
	Shramba	3,6
	Tehnični prostor	7,5
	skupaj m <sup>2</sup>	<b>60,6</b>

## VRSTNA HIŠA 4 - NETO POVRŠINA

	Klet	<b>60,6</b>
	Pritličje	<b>83,9</b>
	1. Nadstropje	<b>76,8</b>
	skupaj m <sup>2</sup>	<b>221,3</b>



Vrisani kuhinjski nizi in pohištvo so samo predlog opreme stanovanja. Razlika med pogodbeno in dejansko površino do ±3% ne pomeni spremembe predmeta pogodbe. Investitor si pridržuje pravico do sprememb, ki ne vplivajo na funkcionalnost stanovanja.



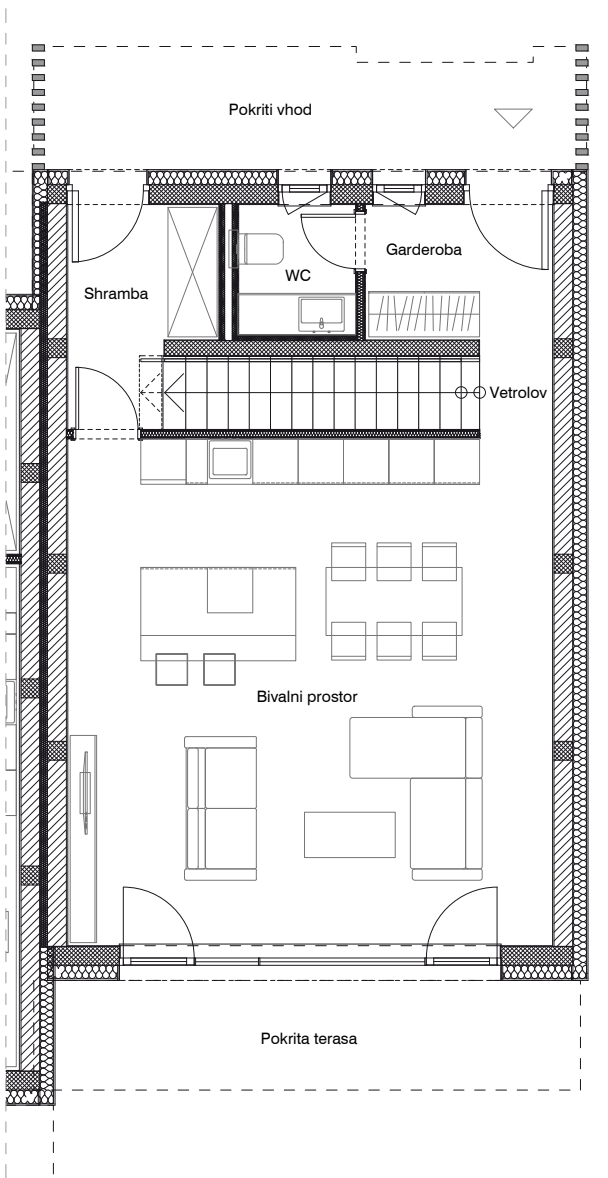
# NIZ 1 VRSTNA HIŠA 4 PRITLIČJE

## NETO POVRŠINA ETAŽE

PRITLIČJE		
	Vetrolov	3
	Garderoba	2,7
	WC	2,7
	Shramba	5,1
	Stopnice	4
	Bivalni prostor	42,9
	Pokriti vhod	11,9
	Pokrita terasa	11,6
	<b>skupaj m<sup>2</sup></b>	<b>83,9</b>

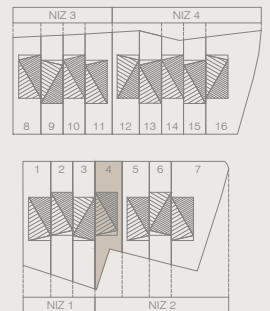
## VRSTNA HIŠA 4 - NETO POVRŠINA

	Klet	<b>60,6</b>
	Pritličje	<b>83,9</b>
	1. Nadstropje	<b>76,8</b>
	<b>skupaj m<sup>2</sup></b>	<b>221,3</b>



Vrisani kuhinjski nizi in pohištvo so samo predlog opreme stanovanja. Razlika med pogodbeno in dejansko površino do ±3% ne pomeni spremembe predmeta pogodbe. Investitor si pridržuje pravico do sprememb, ki ne vplivajo na funkcionalnost stanovanja.

REZIDENCE IN VILE  
MURVA  
by intech projects



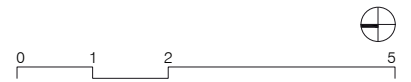
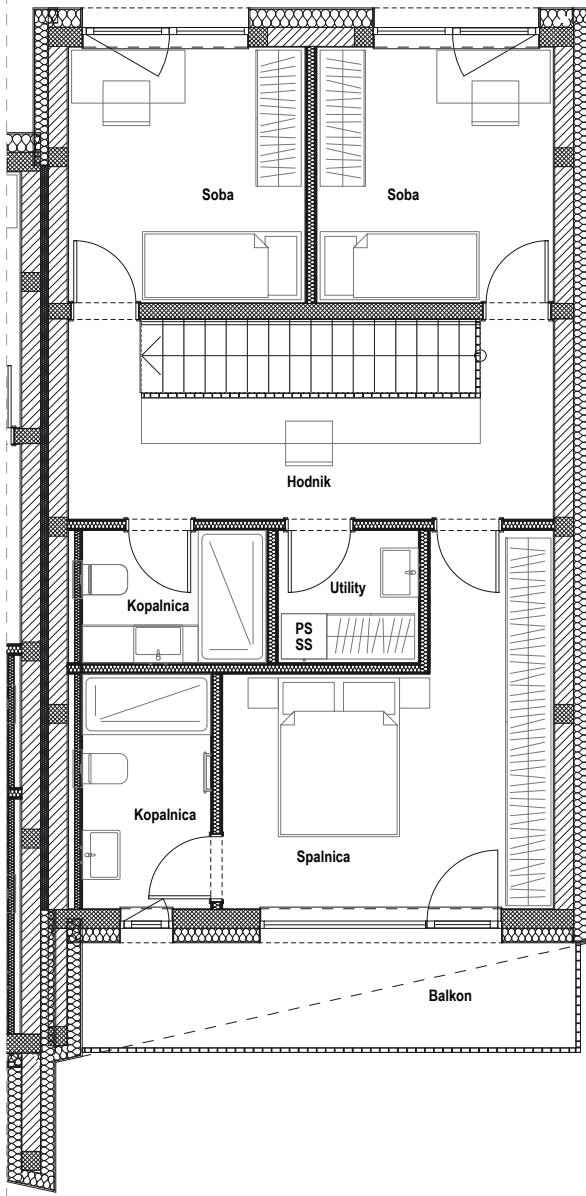
# NIZ 1 VRSTNA HIŠA 4 NADSTROPJE

## NETO POVRŠINA ETAŽE

1. NADSTROPJE	Soba	10,6
	Soba	10,6
	Hodnik	12,6
	Spalnica	16,7
	Utlity	3,3
	Kopalnica	4,3
	Kopalnica	5,3
	Stopnice	4,3
	Balkon	9,1
	skupaj m <sup>2</sup>	<b>76,8</b>

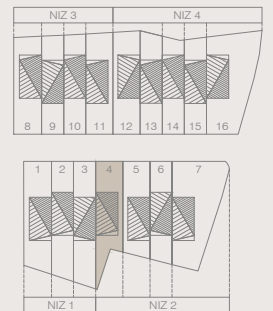
## VRSTNA HIŠA 4 - NETO POVRŠINA

Klet	<b>60,6</b>
Pritličje	<b>83,9</b>
1. Nadstropje	<b>76,8</b>
skupaj m <sup>2</sup>	<b>221,3</b>

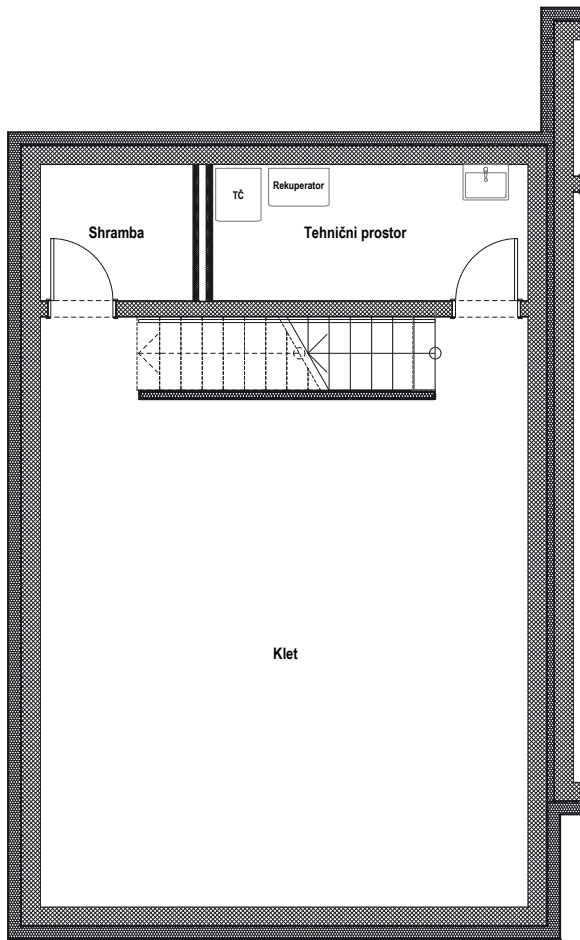


Vrisani kuhinjski nizi in pohištvo so samo predlog opreme stanovanja. Razlika med pogodbeno in dejansko površino do ±3% ne pomeni spremembe predmeta pogodbe. Investitor si pridržuje pravico do sprememb, ki ne vplivajo na funkcionalnost stanovanja.

REZIDENCE IN VILE  
MURVA  
by intech projects



# NIZ 2 VRSTNA HIŠA 5 KLET

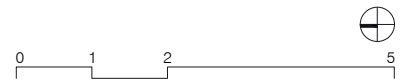


## NETO POVRŠINA ETAŽE

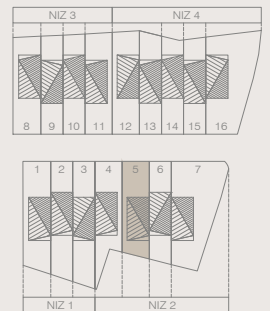
KLET	Klet	49,5
	Shramba	3,6
	Tehnični prostor	7,5
	skupaj m <sup>2</sup>	<b>60,6</b>

## VRSTNA HIŠA 5 - NETO POVRŠINA

	Klet	<b>60,6</b>
	Pritličje	84,1
	1. Nadstropje	76,8
	skupaj m <sup>2</sup>	<b>221,5</b>



Vrisani kuhinjski nizi in pohištvo so samo predlog opreme stanovanja. Razlika med pogodbeno in dejansko površino do ±3% ne pomeni spremembe predmeta pogodbe. Investitor si pridržuje pravico do sprememb, ki ne vplivajo na funkcionalnost stanovanja.



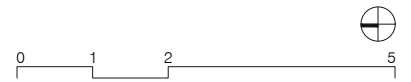
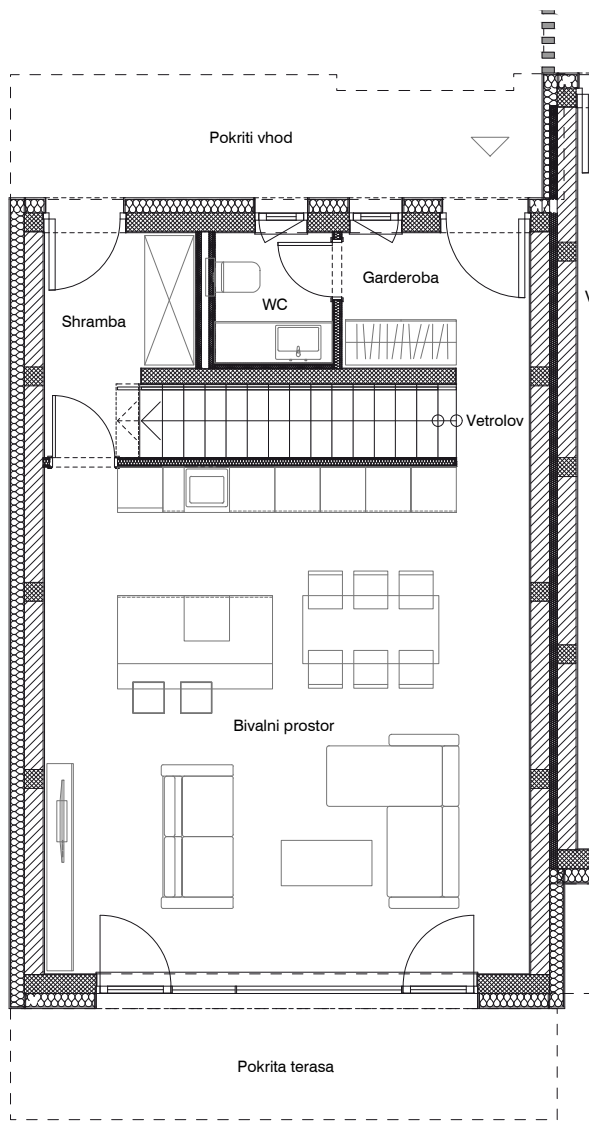
# NIZ 2 VRSTNA HIŠA 5 PRITLIČJE

## NETO POVRŠINA ETAŽE

PRITLIČJE		
	Vetrolov	3
	Garderoba	2,7
	WC	2,7
	Shramba	5,1
	Stopnice	4
	Bivalni prostor	42,9
	Pokriti vhod	11,6
	Pokrita terasa	12,1
	<b>skupaj m<sup>2</sup></b>	<b>84,1</b>

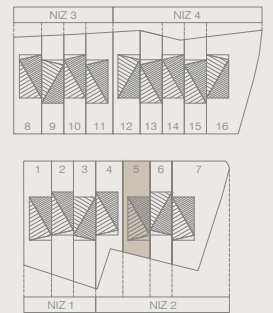
## VRSTNA HIŠA 5 - NETO POVRŠINA

	Klet	<b>60,6</b>
	Pritličje	<b>84,1</b>
	1. Nadstropje	<b>76,8</b>
	<b>skupaj m<sup>2</sup></b>	<b>221,5</b>



Vrisani kuhinjski nizi in pohištvo so samo predlog opreme stanovanja. Razlika med pogodbeno in dejansko površino do ±3% ne pomeni spremembe predmeta pogodbe. Investitor si pridržuje pravico do sprememb, ki ne vplivajo na funkcionalnost stanovanja.

REZIDENCE IN VILE  
**MURVA**  
*by intech projects*



# NIZ 2

## VRSTNA HIŠA 5

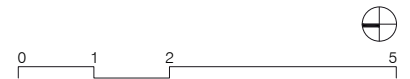
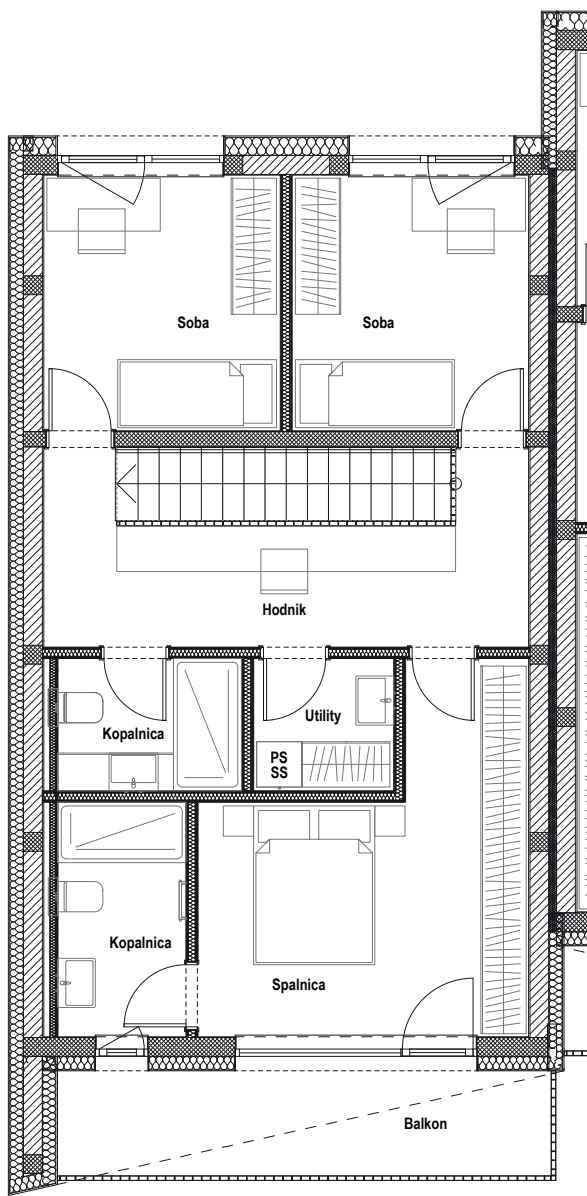
### NADSTROPJE

#### NETO POVRŠINA ETAŽE

1. NADSTROPJE		
	Soba	10,6
	Soba	10,6
	Hodnik	12,6
	Spalnica	16,7
	Utlity	3,3
	Kopalnica	4,3
	Kopalnica	5,3
	Stopnice	4,3
	Balkon	9,1
	skupaj m <sup>2</sup>	76,8

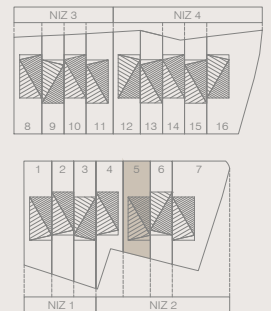
#### VRSTNA HIŠA 5 - NETO POVRŠINA

	Klet	60,6
	Pritličje	84,1
	1. Nadstropje	76,8
	skupaj m <sup>2</sup>	221,5



Vrisani kuhinjski nizi in pohištvo so samo predlog opreme stanovanja. Razlika med pogodbeno in dejansko površino do ±3% ne pomeni spremembe predmeta pogodbe. Investitor si pridržuje pravico do sprememb, ki ne vplivajo na funkcionalnost stanovanja.

REZIDENCE IN VILE  
  
**MURVA**  
*by intech projects*



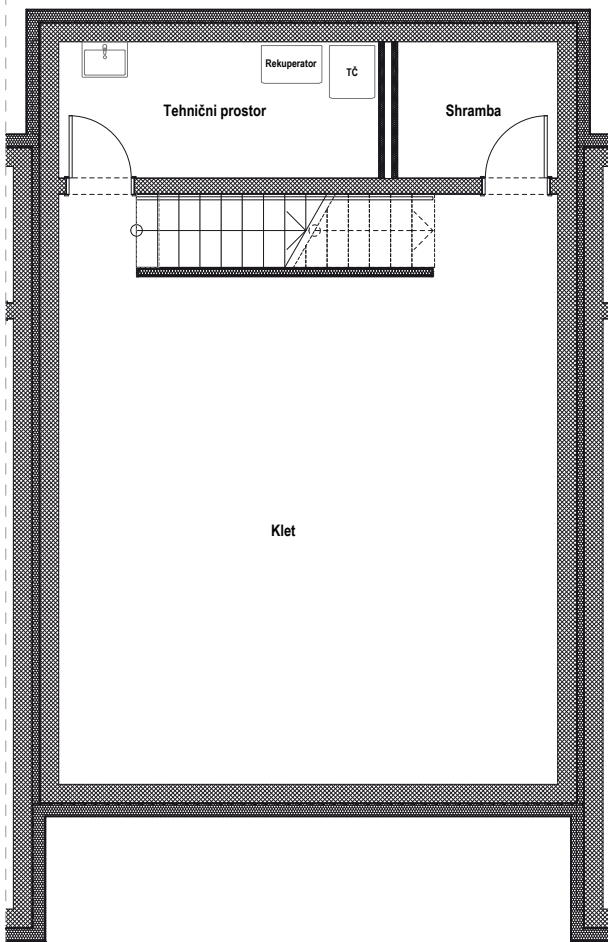
# NIZ 2 VRSTNA HIŠA 6 KLET

## NETO POVRŠINA ETAŽE

KLET	Klet	50,7
	Shramba	3,8
	Tehnični prostor	7,6
	skupaj m <sup>2</sup>	62,1

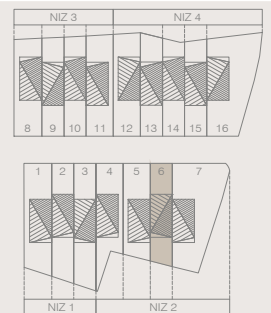
## VRSTNA HIŠA 6 - NETO POVRŠINA

	Klet	62,1
	Pritličje	85,5
	1. Nadstropje	78,4
	skupaj m <sup>2</sup>	226



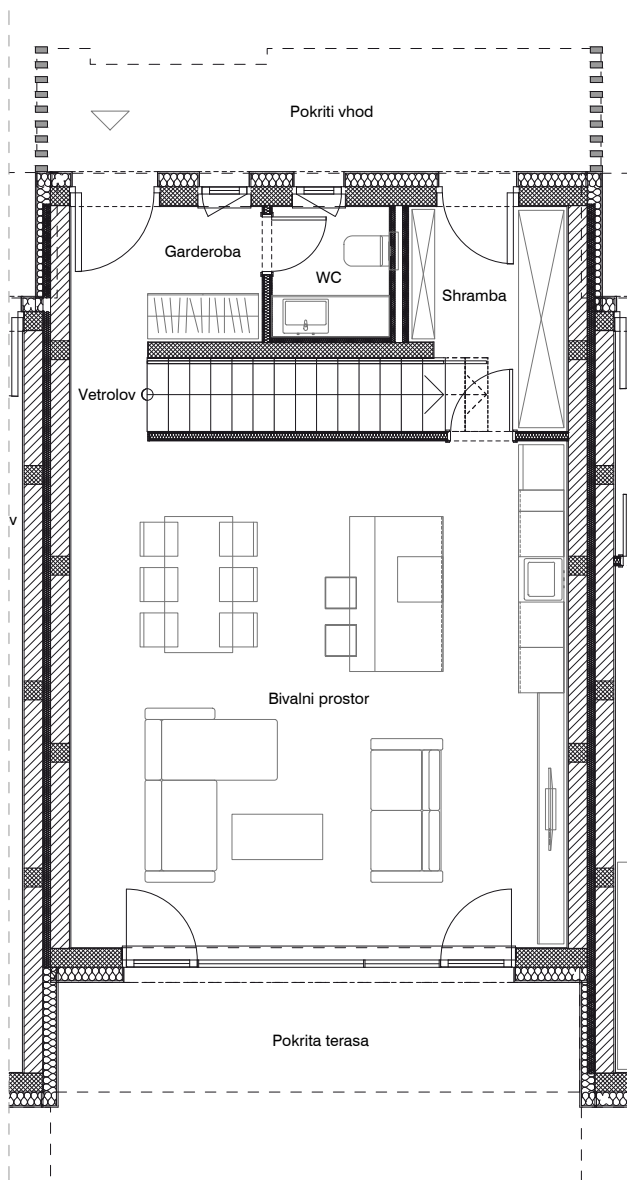
Vrisani kuhinjski nizi in pohištvo so samo predlog opreme stanovanja. Razlika med pogodbeno in dejansko površino do ±3% ne pomeni spremembe predmeta pogodbe. Investitor si pridržuje pravico do sprememb, ki ne vplivajo na funkcionalnost stanovanja.

REZIDENCE IN VILE  
  
**MURVA**  
*by intech projects*





# NIZ 2 VRSTNA HIŠA 6 PRITLIČJE



## NETO POVRŠINA ETAŽE

PRITLIČJE		
	Vetrolov	3,2
	Garderoba	2,7
	WC	2,7
	Shramba	5,7
	Stopnice	3,8
	Bivalni prostor	44
	Pokriti vhod	12,1
	Pokrita terasa	11,3
	<b>skupaj m<sup>2</sup></b>	<b>85,5</b>

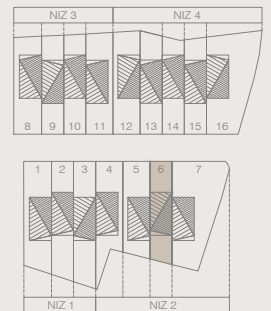
## VRSTNA HIŠA 6 - NETO POVRŠINA

	Klet	62,1
	Prilježje	85,5
	1. Nadstropje	78,4
	<b>skupaj m<sup>2</sup></b>	<b>226</b>



Vrisani kuhinjski nizi in pohištvo so samo predlog opreme stanovanja. Razlika med pogodbeno in dejansko površino do ±3% ne pomeni spremembe predmeta pogodbe. Investitor si pridržuje pravico do sprememb, ki ne vplivajo na funkcionalnost stanovanja.

REZIDENCE IN VILE  
**MURVA**  
*by intech projects*



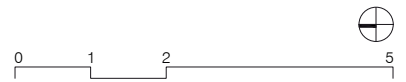
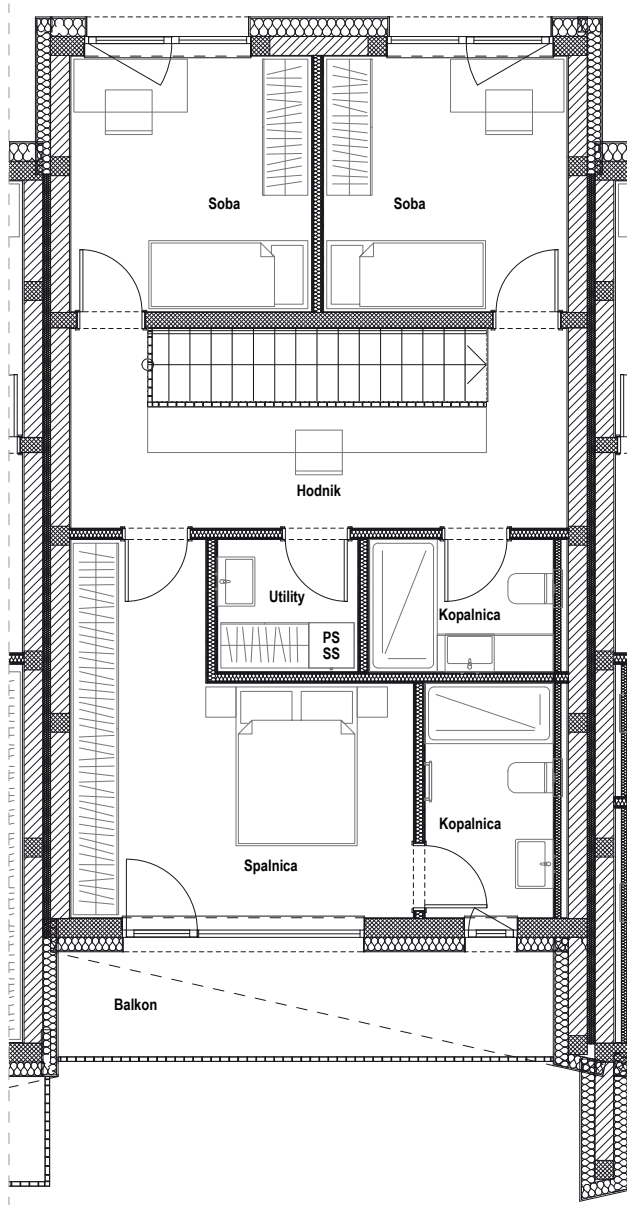
# NIZ 2 VRSTNA HIŠA 6 NADSTROPJE

## NETO POVRŠINA ETAŽE

1. NADSTROPJE	Soba	10,9
	Soba	10,8
	Hodnik	13
	Spalnica	17,4
	Utlity	3,3
	Kopalnica	4,3
	Kopalnica	5,3
	Stopnice	4,3
	Balkon	9,1
	skupaj m <sup>2</sup>	78,4

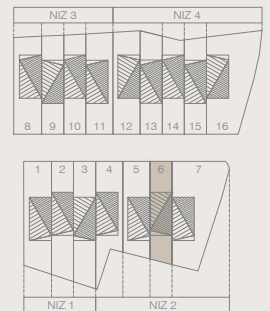
## VRSTNA HIŠA 6 - NETO POVRŠINA

Klet	62,1
Pritličje	85,5
1. Nadstropje	78,4
skupaj m <sup>2</sup>	226



Vrisani kuhinjski nizi in pohištvo so samo predlog opreme stanovanja. Razlika med pogodbeno in dejansko površino do ±3% ne pomeni spremembe predmeta pogodbe. Investitor si pridržuje pravico do sprememb, ki ne vplivajo na funkcionalnost stanovanja.

REZIDENCE IN VILE  
MURVA  
by intech projects



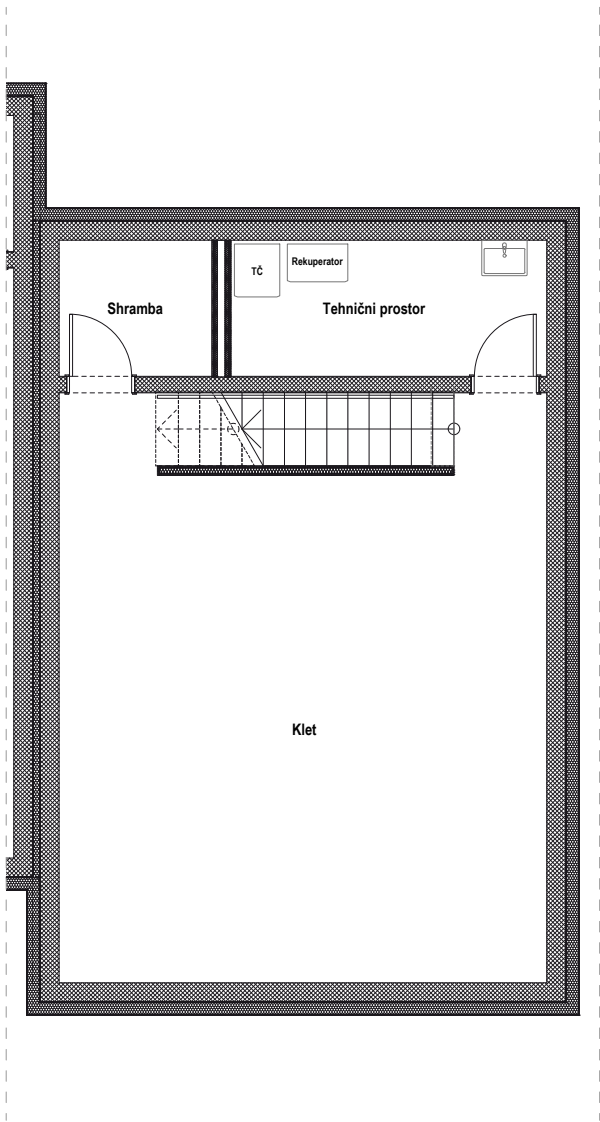
# NIZ 2 VRSTNA HIŠA 7 KLET

## NETO POVRŠINA ETAŽE

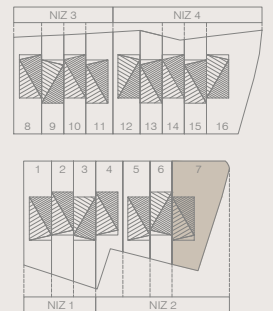
KLET	Klet	49,5
	Shramba	3,6
	Tehnični prostor	7,5
	skupaj m <sup>2</sup>	<b>60,6</b>

## VRSTNA HIŠA 7 - NETO POVRŠINA

	Klet	<b>60,6</b>
	Pritličje	<b>84,1</b>
	1. Nadstropje	<b>76,8</b>
	skupaj m <sup>2</sup>	<b>221,5</b>



Vrisani kuhinjski nizi in pohištvo so samo predlog opreme stanovanja. Razlika med pogodbeno in dejansko površino do ±3% ne pomeni spremembe predmeta pogodbe. Investitor si pridržuje pravico do sprememb, ki ne vplivajo na funkcionalnost stanovanja.



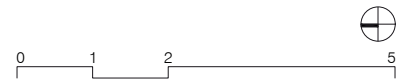
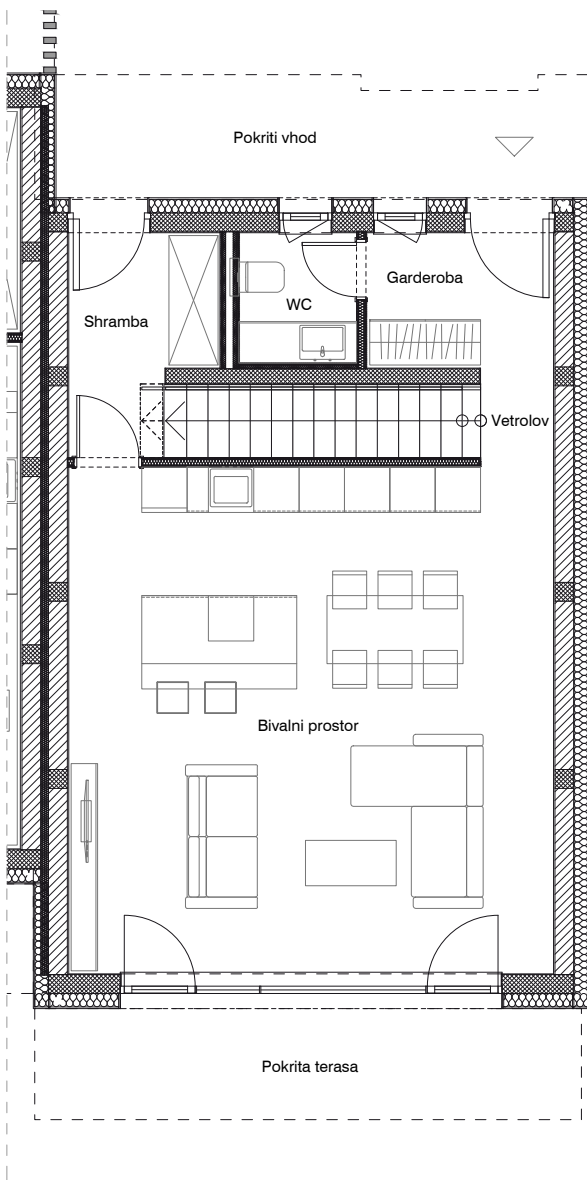
# NIZ 2 VRSTNA HIŠA 7 PRITLIČJE

## NETO POVRŠINA ETAŽE

PRITLIČJE		
Vetrolov		3
Garderoba		2,7
WC		2,7
Shramba		5,1
Stopnice		4
Bivalni prostor		42,9
Pokriti vhod		11,6
Pokrita terasa		12,1
skupaj m <sup>2</sup>		<b>84,1</b>

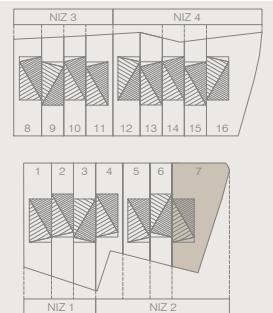
## VRSTNA HIŠA 7 - NETO POVRŠINA

Klet	<b>60,6</b>
Pritličje	<b>84,1</b>
1. Nadstropje	<b>76,8</b>
skupaj m <sup>2</sup>	<b>221,5</b>



Vrisani kuhinjski nizi in pohištvo so samo predlog opreme stanovanja. Razlika med pogodbeno in dejansko površino do ±3% ne pomeni spremembe predmeta pogodbe. Investitor si pridržuje pravico do sprememb, ki ne vplivajo na funkcionalnost stanovanja.

REZIDENCE IN VILE  
  
**MURVA**  
*by intech projects*



# NIZ 2

## VRSTNA HIŠA 7

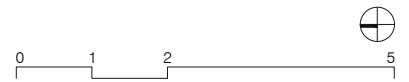
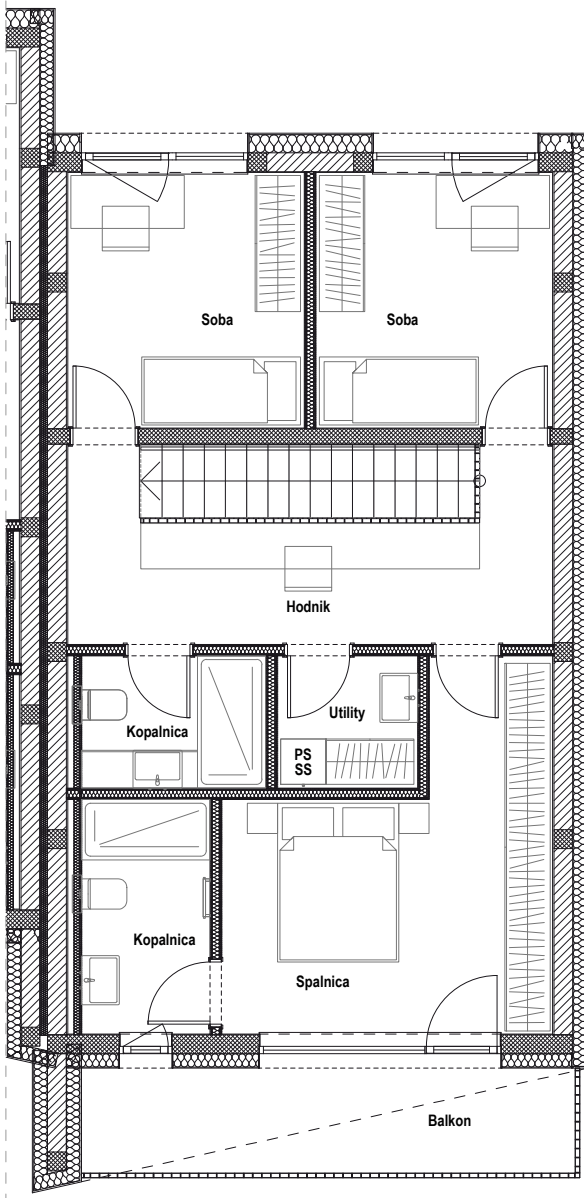
### NADSTROPJE

#### NETO POVRŠINA ETAŽE

1. NADSTROPJE		
	Soba	10,6
	Soba	10,6
	Hodnik	12,6
	Spalnica	16,7
	Utility	3,3
	Kopalnica	4,3
	Kopalnica	5,3
	Stopnice	4,3
	Balkon	9,1
	skupaj m <sup>2</sup>	76,8

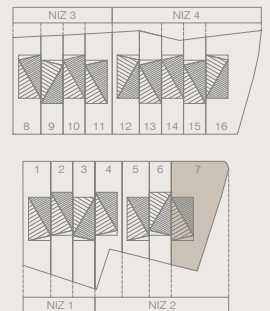
#### VRSTNA HIŠA 7 - NETO POVRŠINA

	Klet	60,6
	Pritličje	84,1
	1. Nadstropje	76,8
	skupaj m <sup>2</sup>	221,5

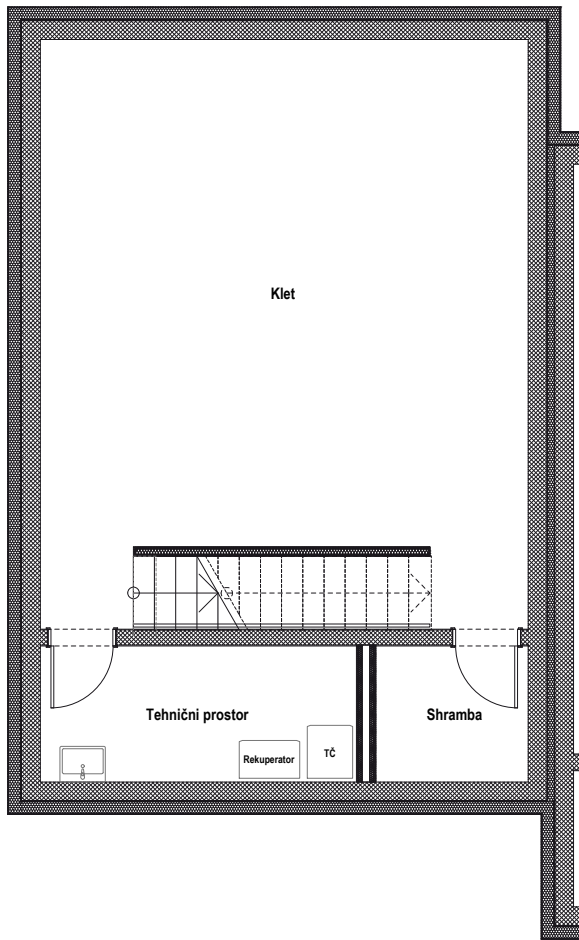


Vrisani kuhinjski nizi in pohištvo so samo predlog opreme stanovanja. Razlika med pogodbeno in dejansko površino do ±3% ne pomeni spremembe predmeta pogodbe. Investitor si pridržuje pravico do sprememb, ki ne vplivajo na funkcionalnost stanovanja.

REZIDENCE IN VILE  
  
**MURVA**  
*by intech projects*



# NIZ 3 VRSTNA HIŠA 8 KLET



## NETO POVRŠINA ETAŽE

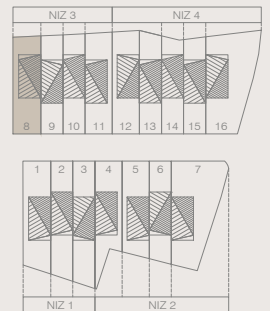
KLET	Klet	49,5
	Shramba	3,6
	Tehnični prostor	7,5
	skupaj m <sup>2</sup>	<b>60,6</b>

## VRSTNA HIŠA 8 - NETO POVRŠINA

	Klet	<b>60,6</b>
	Pritličje	<b>84,1</b>
	1. Nadstropje	<b>76,8</b>
	skupaj m <sup>2</sup>	<b>221,5</b>



Vrisani kuhinjski nizi in pohištvo so samo predlog opreme stanovanja. Razlika med pogodbeno in dejansko površino do ±3% ne pomeni spremembe predmeta pogodbe. Investitor si pridržuje pravico do sprememb, ki ne vplivajo na funkcionalnost stanovanja.



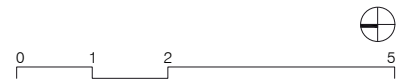
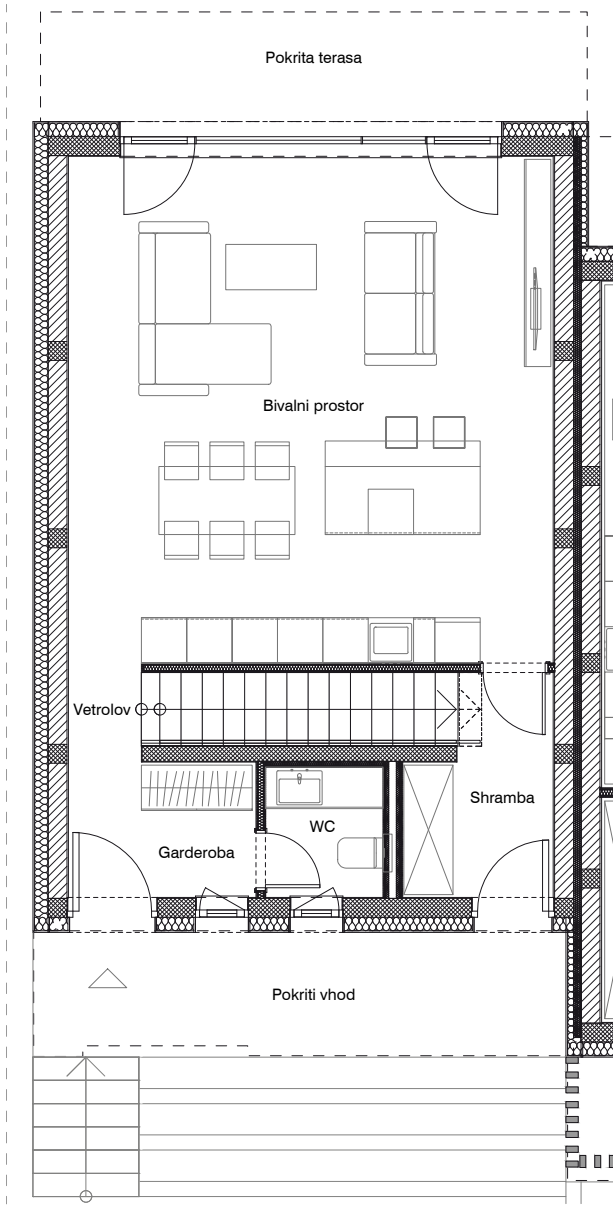
# NIZ 3 VRSTNA HIŠA 8 PRITLIČJE

## NETO POVRŠINA ETAŽE

PRITLIČJE		
	Vetrolov	3
	Garderoba	2,7
	WC	2,7
	Shramba	5,1
	Stopnice	4
	Bivalni prostor	42,9
	Pokriti vhod	11,6
	Pokrita terasa	12,1
	<b>skupaj m<sup>2</sup></b>	<b>84,1</b>

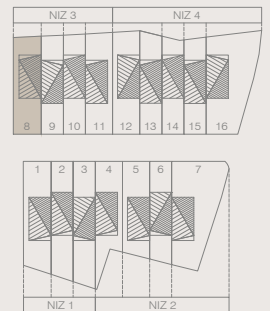
## VRSTNA HIŠA 8 - NETO POVRŠINA

	Klet	<b>60,6</b>
	Pritličje	<b>84,1</b>
	1. Nadstropje	<b>76,8</b>
	<b>skupaj m<sup>2</sup></b>	<b>221,5</b>

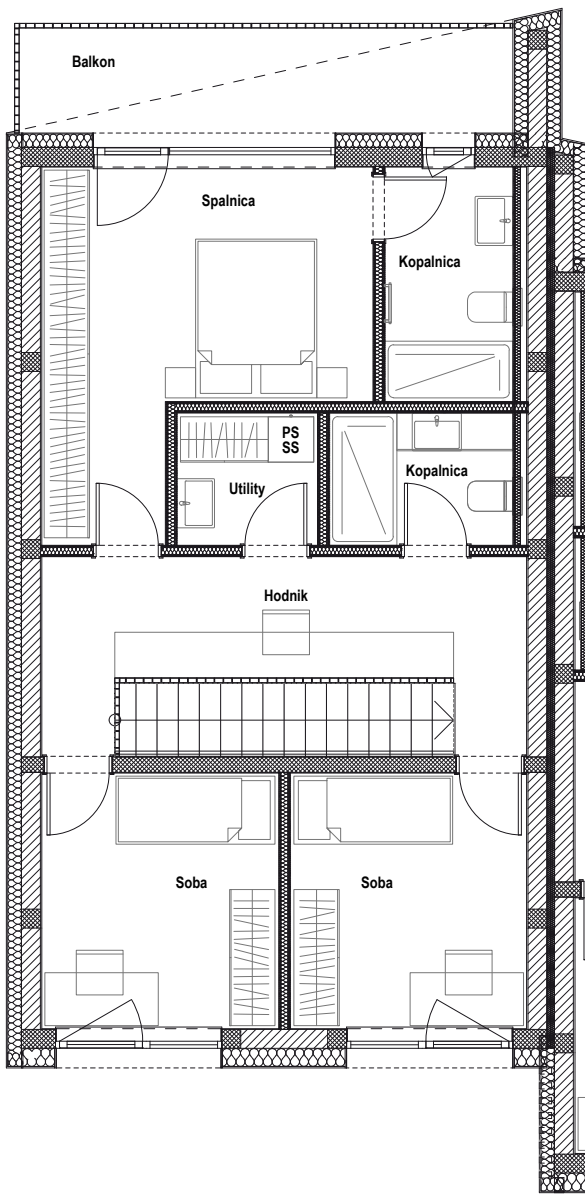


Vrisani kuhinjski nizi in pohištvo so samo predlog opreme stanovanja. Razlika med pogodbeno in dejansko površino do ±3% ne pomeni spremembe predmeta pogodbe. Investitor si pridržuje pravico do sprememb, ki ne vplivajo na funkcionalnost stanovanja.

REZIDENCE IN VILE  
**MURVA**  
*by intech projects*



# NIZ 3 VRSTNA HIŠA 8 NADSTROPJE



## NETO POVRŠINA ETAŽE

1. NADSTROPJE		
Soba		10,6
Soba		10,6
Hodnik		12,6
Spalnica		16,7
Utility		3,3
Kopalnica		4,3
Kopalnica		5,3
Stopnice		4,3
Balkon		9,1
skupaj m <sup>2</sup>		76,8

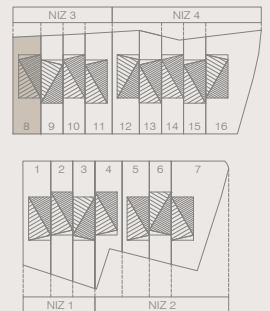
## VRSTNA HIŠA 8 - NETO POVRŠINA

Klet	60,6
Pritličje	84,1
1. Nadstropje	76,8
skupaj m <sup>2</sup>	221,5



Vrisani kuhinjski nizi in pohištvo so samo predlog opreme stanovanja. Razlika med pogodbeno in dejansko površino do ±3% ne pomeni spremembe predmeta pogodbe. Investitor si pridržuje pravico do sprememb, ki ne vplivajo na funkcionalnost stanovanja.

REZIDENCE IN VILE  
MURVA  
by intech projects





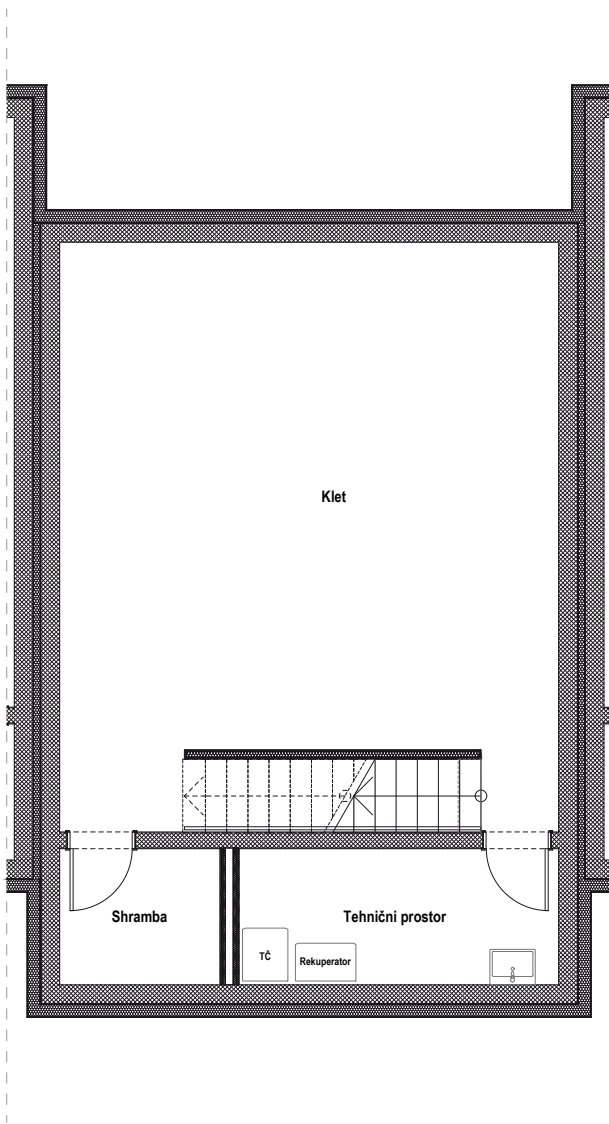
# NIZ 3 VRSTNA HIŠA 9 KLET

## NETO POVRŠINA ETAŽE

KLET	Klet	50,7
	Shramba	3,8
	Tehnični prostor	7,6
	skupaj m <sup>2</sup>	62,1

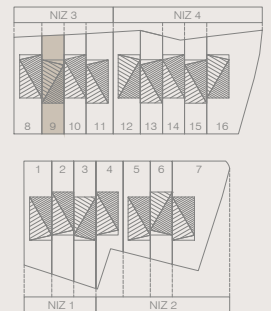
## VRSTNA HIŠA 9 - NETO POVRŠINA

	Klet	62,1
	Pritličje	85,5
	1. Nadstropje	78,4
	skupaj m <sup>2</sup>	226



Vrisani kuhinjski nizi in pohištvo so samo predlog opreme stanovanja. Razlika med pogodbeno in dejansko površino do ±3% ne pomeni spremembe predmeta pogodbe. Investitor si pridržuje pravico do sprememb, ki ne vplivajo na funkcionalnost stanovanja.

REZIDENCE IN VILE  
  
**MURVA**  
*by intech projects*



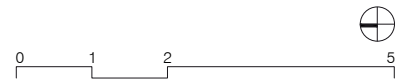
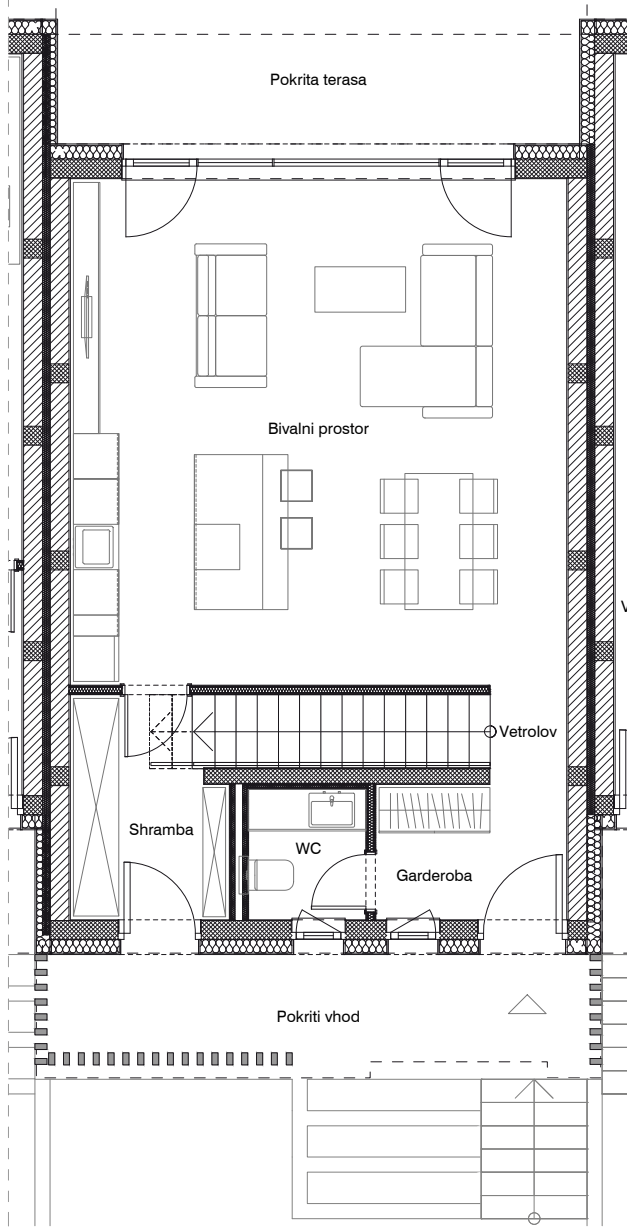
# NIZ 3 VRSTNA HIŠA 9 PRITLIČJE

## NETO POVRŠINA ETAŽE

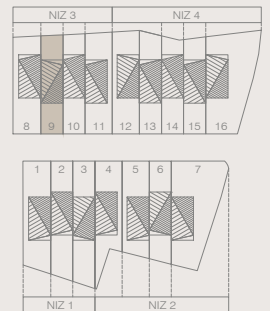
PRITLIČJE	Vetrolov	3,2
	Garderoba	2,7
	WC	2,7
	Shramba	5,7
	Stopnice	3,8
	Bivalni prostor	44
	Pokriti vhod	12,1
	Pokrita terasa	11,3
	<b>skupaj m<sup>2</sup></b>	<b>85,5</b>

## VRSTNA HIŠA 9 - NETO POVRŠINA

Klet	62,1
Pritličje	85,5
1. Nadstropje	78,4
<b>skupaj m<sup>2</sup></b>	<b>226</b>



Vrisani kuhinjski nizi in pohištvo so samo predlog opreme stanovanja. Razlika med pogodbeno in dejansko površino do ±3% ne pomeni spremembe predmeta pogodbe. Investitor si pridržuje pravico do sprememb, ki ne vplivajo na funkcionalnost stanovanja.



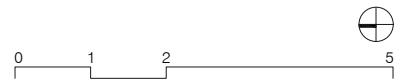
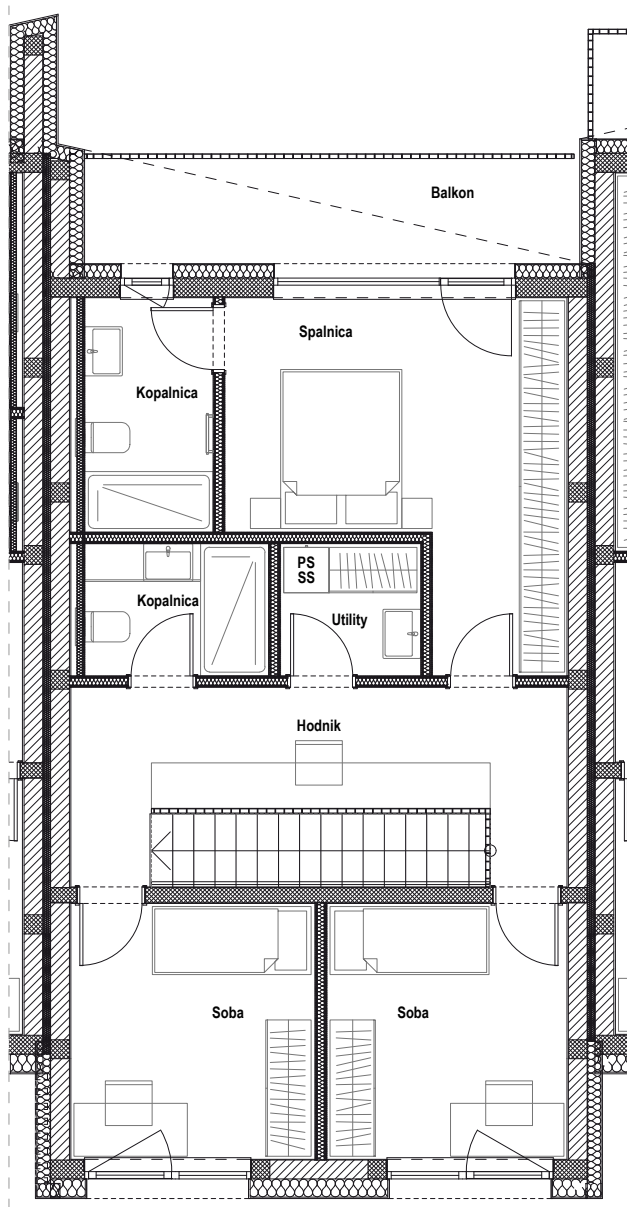
# NIZ 3 VRSTNA HIŠA 9 NADSTROPJE

## NETO POVRŠINA ETAŽE

1. NADSTROPJE		
	Soba	10,9
	Soba	10,8
	Hodnik	13
	Spalnica	17,4
	Utility	3,3
	Kopalnica	4,3
	Kopalnica	5,3
	Stopnice	4,3
	Balkon	9,1
	skupaj m <sup>2</sup>	78,4

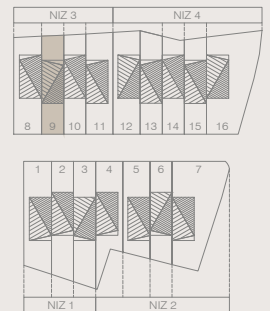
## VRSTNA HIŠA 9 - NETO POVRŠINA

	Klet	62,1
	Pritličje	85,5
	1. Nadstropje	78,4
	skupaj m <sup>2</sup>	226



Vrisani kuhinjski nizi in pohištvo so samo predlog opreme stanovanja. Razlika med pogodbeno in dejansko površino do ±3% ne pomeni spremembe predmeta pogodbe. Investitor si pridržuje pravico do sprememb, ki ne vplivajo na funkcionalnost stanovanja.

REZIDENCE IN VILE  
  
**MURVA**  
*by intech projects*



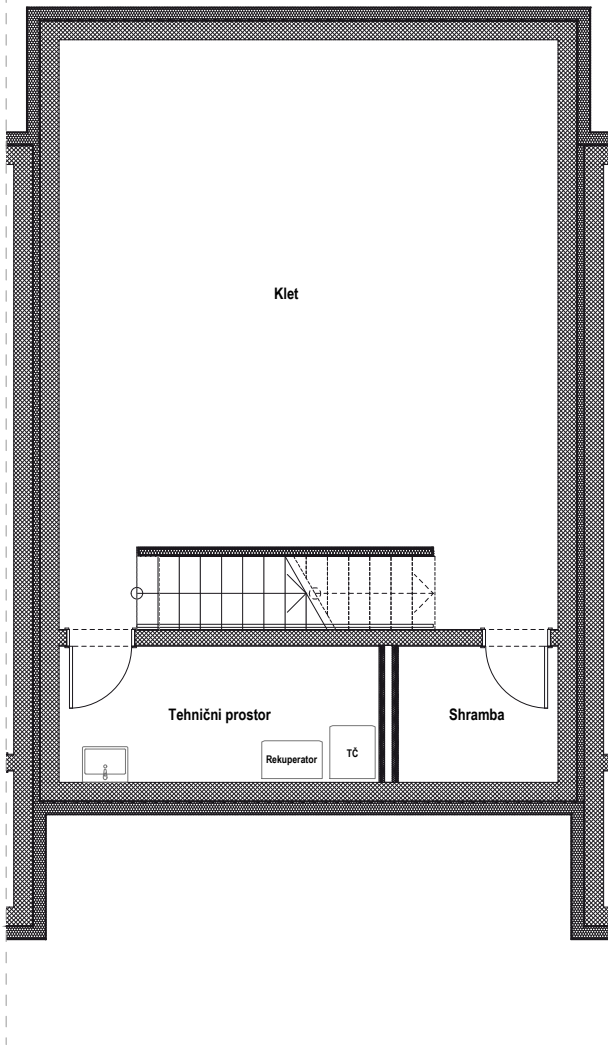
# NIZ 3 VRSTNA HIŠA 10 KLET

## NETO POVRŠINA ETAŽE

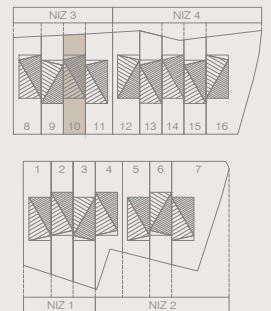
KLET	Klet	50,7
	Shramba	3,8
	Tehnični prostor	7,6
	skupaj m <sup>2</sup>	62,1

## VRSTNA HIŠA 10 - NETO POVRŠINA

	Klet	62,1
	Pritličje	85,8
	1. Nadstropje	78,6
	skupaj m <sup>2</sup>	226,5



Vrisani kuhinjski nizi in pohištvo so samo predlog opreme stanovanja. Razlika med pogodbeno in dejansko površino do ±3% ne pomeni spremembe predmeta pogodbe. Investitor si pridržuje pravico do sprememb, ki ne vplivajo na funkcionalnost stanovanja.



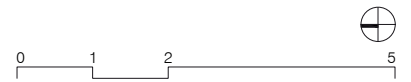
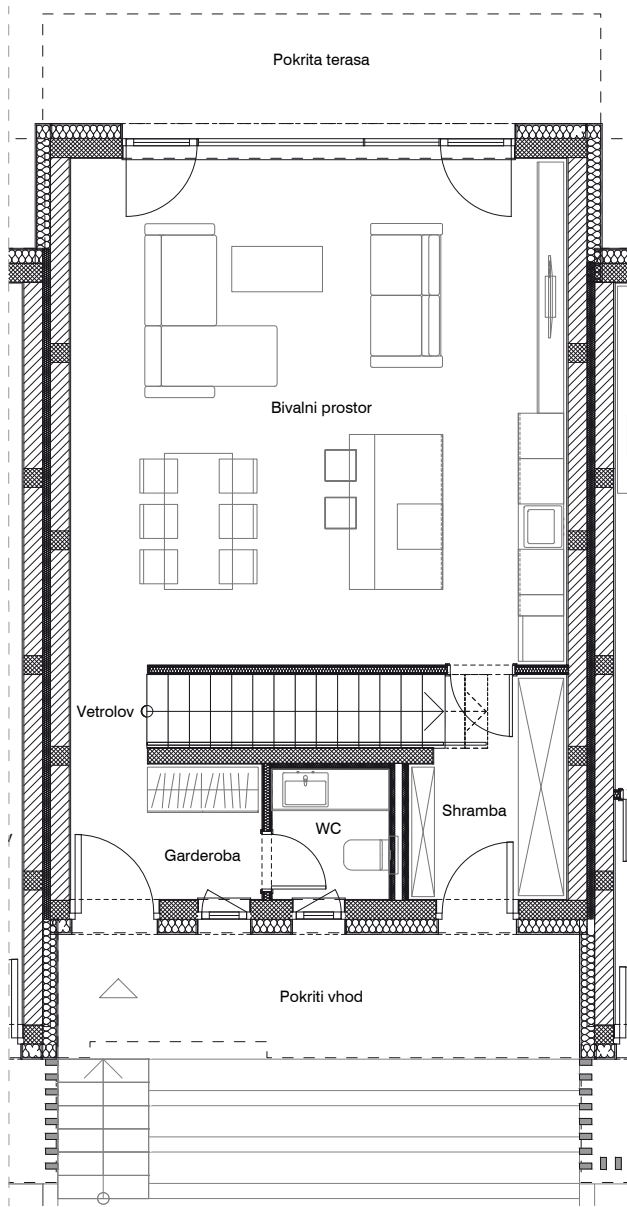
# NIZ 3 VRSTNA HIŠA 10 PRITLIČJE

## NETO POVRŠINA ETAŽE

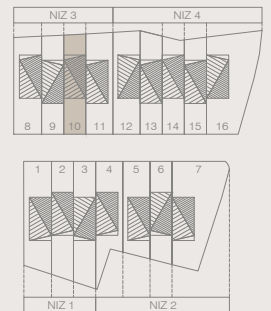
PRITLIČJE	Vetrolov	3,2
	Garderoba	2,7
	WC	2,7
	Shramba	5,7
	Stopnice	3,8
	Bivalni prostor	44
	Pokriti vhod	11,4
	Pokrita terasa	12,3
	<b>skupaj m<sup>2</sup></b>	<b>85,8</b>

## VRSTNA HIŠA 10 - NETO POVRŠINA

Klet	62,1
Pritličje	85,8
1. Nadstropje	78,6
<b>skupaj m<sup>2</sup></b>	<b>226,5</b>



Vrisani kuhinjski nizi in pohištvo so samo predlog opreme stanovanja. Razlika med pogodbeno in dejansko površino do ±3% ne pomeni spremembe predmeta pogodbe. Investitor si pridržuje pravico do sprememb, ki ne vplivajo na funkcionalnost stanovanja.



# NIZ 3

## VRSTNA HIŠA 10

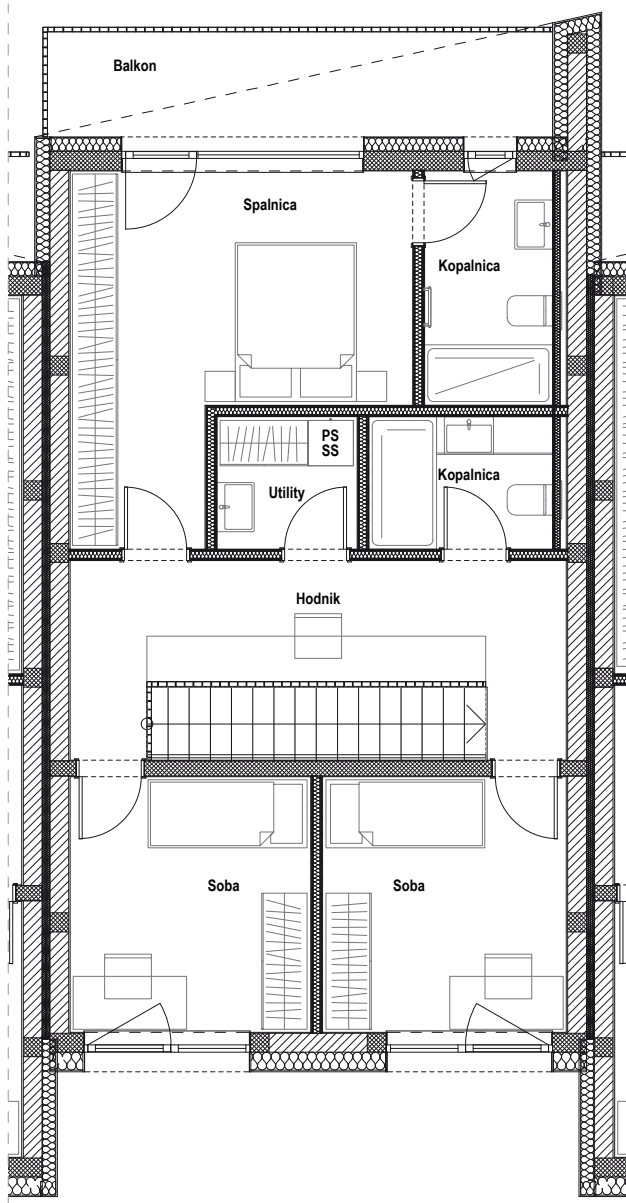
### NADSTROPJE

#### NETO POVRŠINA ETAŽE

1. NADSTROPJE	Soba	10,9
	Soba	10,8
	Hodnik	13
	Spalnica	17,4
	Utility	3,3
	Kopalnica	4,3
	Kopalnica	5,3
	Stopnice	4,3
	Balkon	9,3
		skupaj m <sup>2</sup>

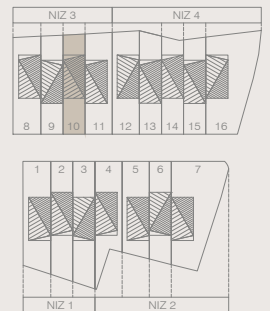
#### VRSTNA HIŠA 10 - NETO POVRŠINA

Klet	62,1	
Pritličje	85,8	
1. Nadstropje	78,6	
	skupaj m <sup>2</sup>	226,5



Vrisani kuhinjski nizi in pohištvo so samo predlog opreme stanovanja. Razlika med pogodbeno in dejansko površino do ±3% ne pomeni spremembe predmeta pogodbe. Investitor si pridržuje pravico do sprememb, ki ne vplivajo na funkcionalnost stanovanja.

REZIDENCE IN VILE  
  
**MURVA**  
*by intech projects*



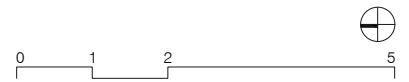
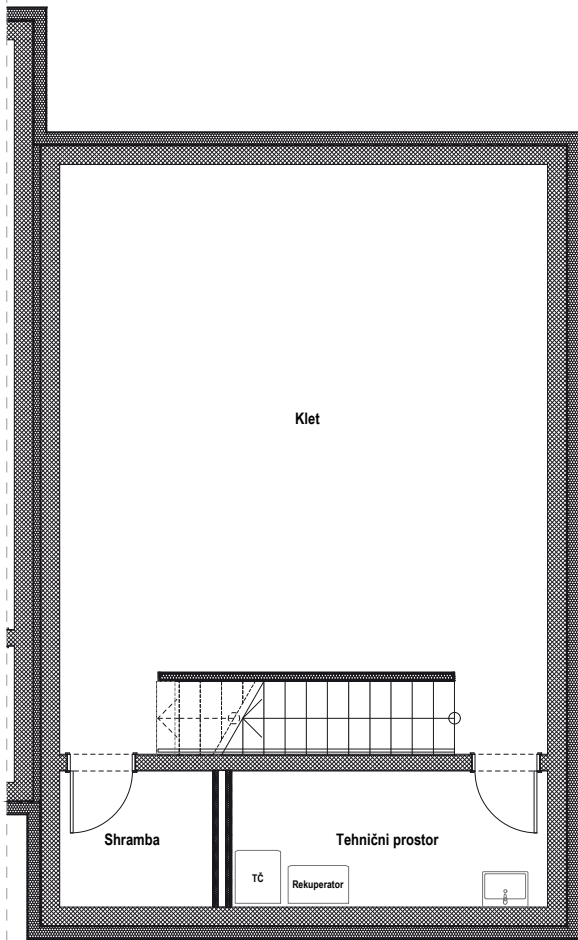
# NIZ 3 VRSTNA HIŠA 11 KLET

## NETO POVRŠINA ETAŽE

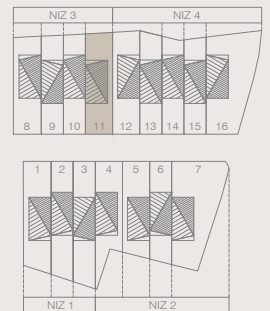
KLET	Klet	49,6
	Shramba	3,6
	Tehnični prostor	7,5
	skupaj m <sup>2</sup>	60,7

## VRSTNA HIŠA 11 - NETO POVRŠINA

	Klet	60,7
	Pritličje	84,1
	1. Nadstropje	76,6
	skupaj m <sup>2</sup>	221,4



Vrisani kuhinjski nizi in pohištvo so samo predlog opreme stanovanja. Razlika med pogodbeno in dejansko površino do ±3% ne pomeni spremembe predmeta pogodbe. Investitor si pridržuje pravico do sprememb, ki ne vplivajo na funkcionalnost stanovanja.



# NIZ 3

## VRSTNA HIŠA 11

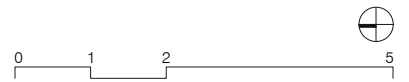
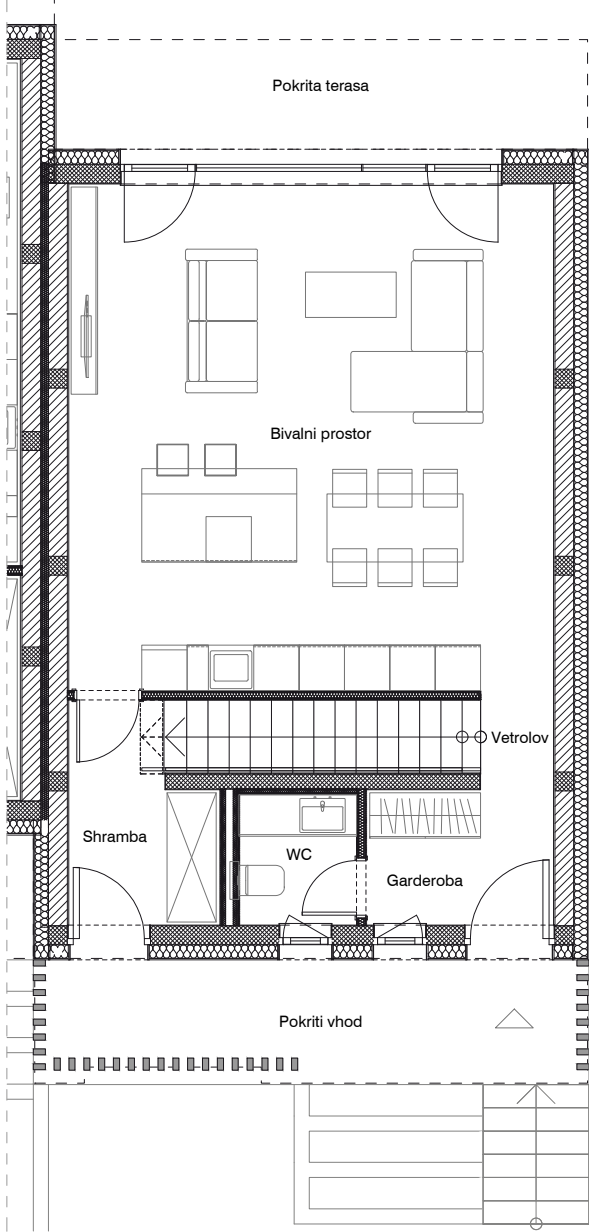
### PRITLIČJE

#### NETO POVRŠINA ETAŽE

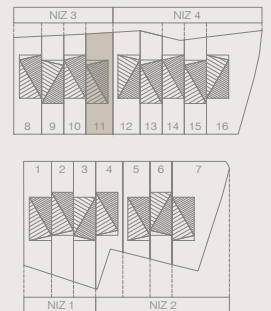
PRITLIČJE		
	Vetrolov	3
	Garderoba	2,7
	WC	2,7
	Shramba	5,1
	Stopnice	4
	Bivalni prostor	42,9
	Pokriti vhod	12,1
	Pokrita terasa	11,6
	<b>skupaj m<sup>2</sup></b>	<b>84,1</b>

#### VRSTNA HIŠA 11 - NETO POVRŠINA

	Klet	<b>60,7</b>
	Pritličje	<b>84,1</b>
	1. Nadstropje	<b>76,6</b>
	<b>skupaj m<sup>2</sup></b>	<b>221,4</b>



Vrisani kuhinjski nizi in pohištvo so samo predlog opreme stanovanja. Razlika med pogodbeno in dejansko površino do ±3% ne pomeni spremembe predmeta pogodbe. Investitor si pridržuje pravico do sprememb, ki ne vplivajo na funkcionalnost stanovanja.





# NIZ 3

## VRSTNA HIŠA 11

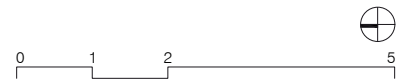
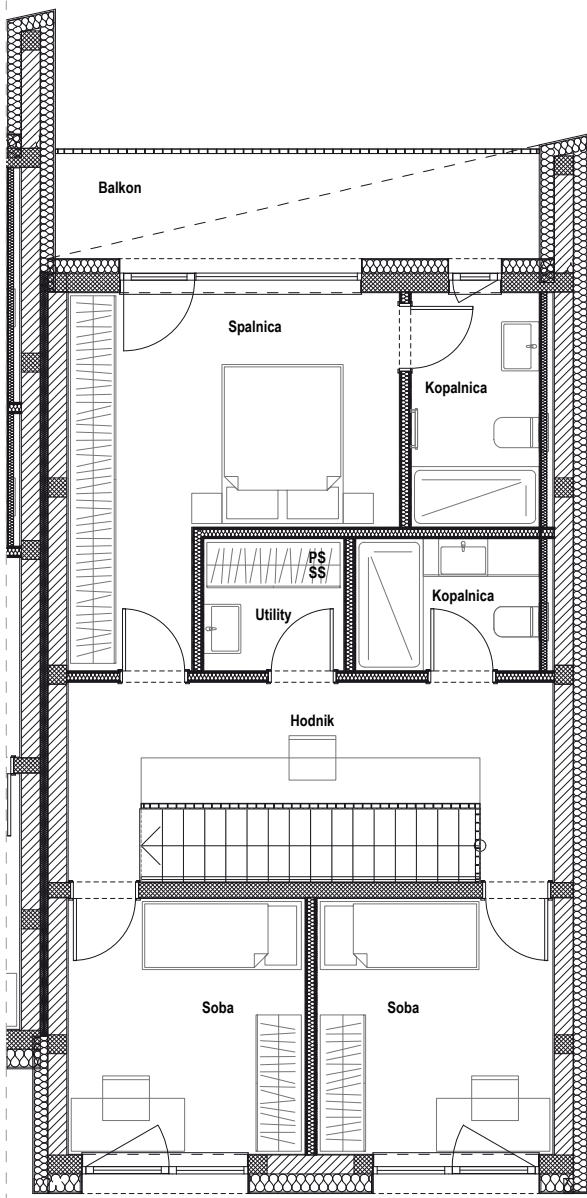
### NADSTROPJE

#### NETO POVRŠINA ETAŽE

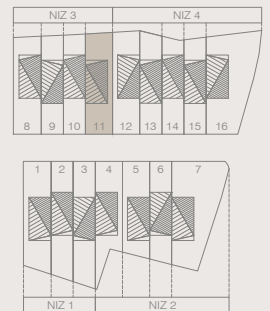
1. NADSTROPJE		
Soba		10,6
Soba		10,6
Hodnik		12,6
Spalnica		16,7
Utility		3,3
Kopalnica		4,3
Kopalnica		5,3
Stopnice		4,3
Balkon		8,9
skupaj m <sup>2</sup>		<b>76,6</b>

#### VRSTNA HIŠA 11 - NETO POVRŠINA

Klet	<b>60,7</b>
Pritličje	<b>84,1</b>
1. Nadstropje	<b>76,6</b>
skupaj m <sup>2</sup>	<b>221,4</b>



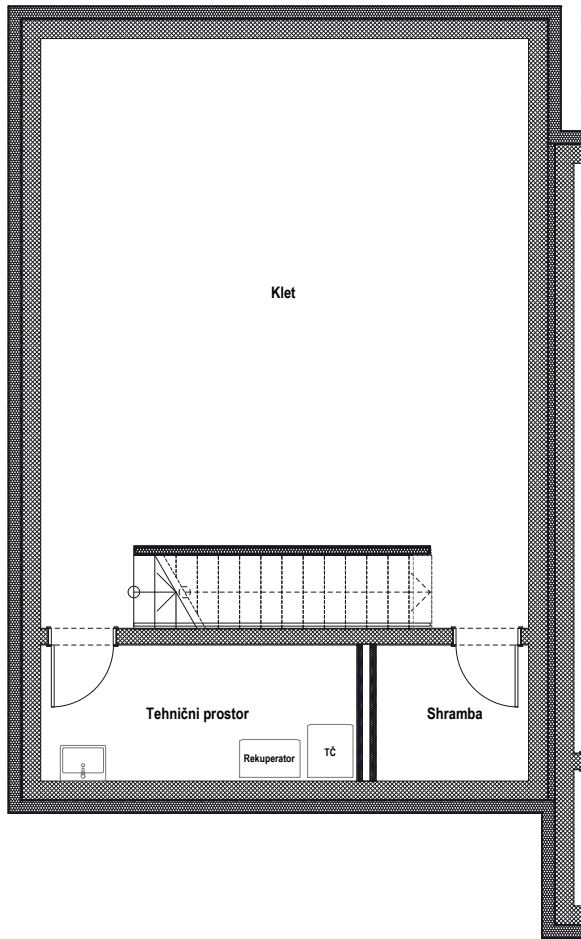
Vrisani kuhinjski nizi in pohištvo so samo predlog opreme stanovanja. Razlika med pogodbeno in dejansko površino do ±3% ne pomeni spremembe predmeta pogodbe. Investitor si pridržuje pravico do sprememb, ki ne vplivajo na funkcionalnost stanovanja.



# NIZ 4

## VRSTNA HIŠA 12

### KLET

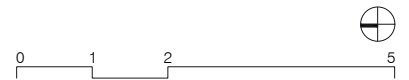


#### NETO POVRŠINA ETAŽE

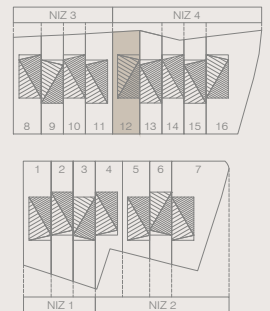
KLET	Klet	49,6
	Shramba	3,6
	Tehnični prostor	7,5
	skupaj m <sup>2</sup>	<b>60,7</b>

#### VRSTNA HIŠA 12 - NETO POVRŠINA

	Klet	60,7
	Pritličje	84,1
	1. Nadstropje	76,8
	skupaj m <sup>2</sup>	<b>221,6</b>



Vrisani kuhinjski nizi in pohištvo so samo predlog opreme stanovanja. Razlika med pogodbeno in dejansko površino do ±3% ne pomeni spremembe predmeta pogodbe. Investitor si pridržuje pravico do sprememb, ki ne vplivajo na funkcionalnost stanovanja.



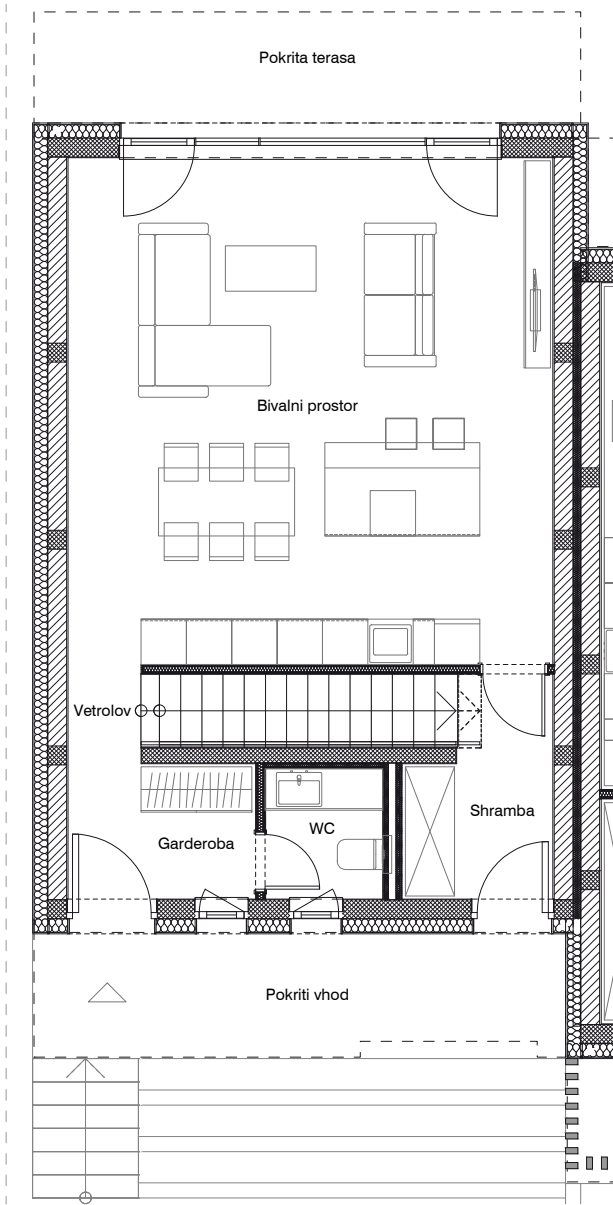
# NIZ 4 VRSTNA HIŠA 12 PRITLIČJE

## NETO POVRŠINA ETAŽE

PRITLIČJE		
	Vetrolov	3
	Garderoba	2,7
	WC	2,7
	Shramba	5,1
	Stopnice	4
	Bivalni prostor	42,9
	Pokriti vhod	11,6
	Pokrita terasa	12,1
	skupaj m <sup>2</sup>	<b>84,1</b>

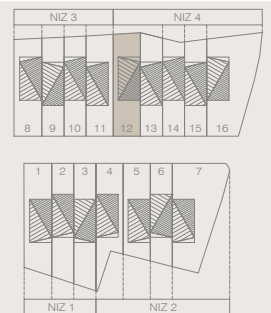
## VRSTNA HIŠA 12 - NETO POVRŠINA

	Klet	<b>60,7</b>
	Pritličje	<b>84,1</b>
	1. Nadstropje	<b>76,8</b>
	skupaj m <sup>2</sup>	<b>221,6</b>

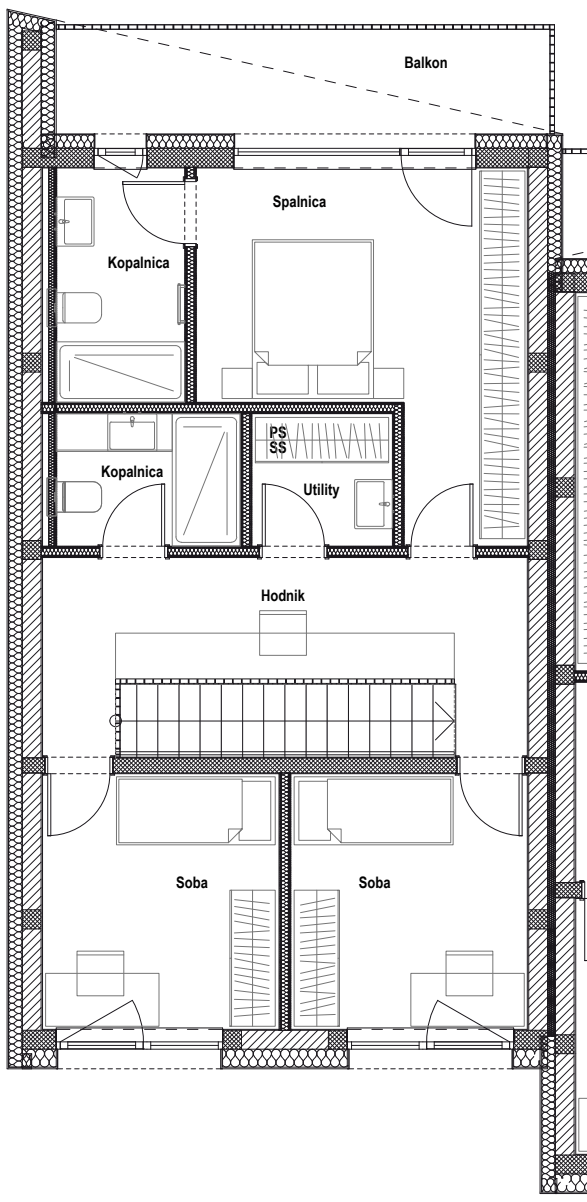


Vrisani kuhinjski nizi in pohištvo so samo predlog opreme stanovanja. Razlika med pogodbeno in dejansko površino do ±3% ne pomeni spremembe predmeta pogodbe. Investitor si pridržuje pravico do sprememb, ki ne vplivajo na funkcionalnost stanovanja.

REZIDENCE IN VILE  
**MURVA**  
*by intech projects*



# NIZ 4 VRSTNA HIŠA 12 NADSTROPJE

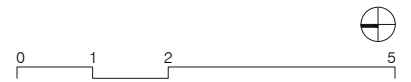


## NETO POVRŠINA ETAŽE

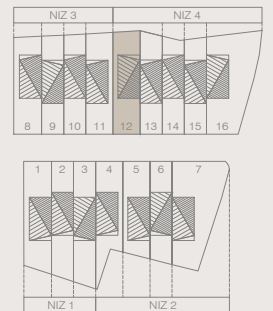
1. NADSTROPJE		
Soba		10,6
Soba		10,6
Hodnik		12,6
Spalnica		16,7
Utility		3,3
Kopalnica		4,3
Kopalnica		5,3
Stopnice		4,3
Balkon		9,1
skupaj m <sup>2</sup>		76,8

## VRSTNA HIŠA 12 - NETO POVRŠINA

Klet	60,7
Pritličje	84,1
1. Nadstropje	76,8
skupaj m <sup>2</sup>	221,6



Vrisani kuhinjski nizi in pohištvo so samo predlog opreme stanovanja. Razlika med pogodbeno in dejansko površino do ±3% ne pomeni spremembe predmeta pogodbe. Investitor si pridržuje pravico do sprememb, ki ne vplivajo na funkcionalnost stanovanja.



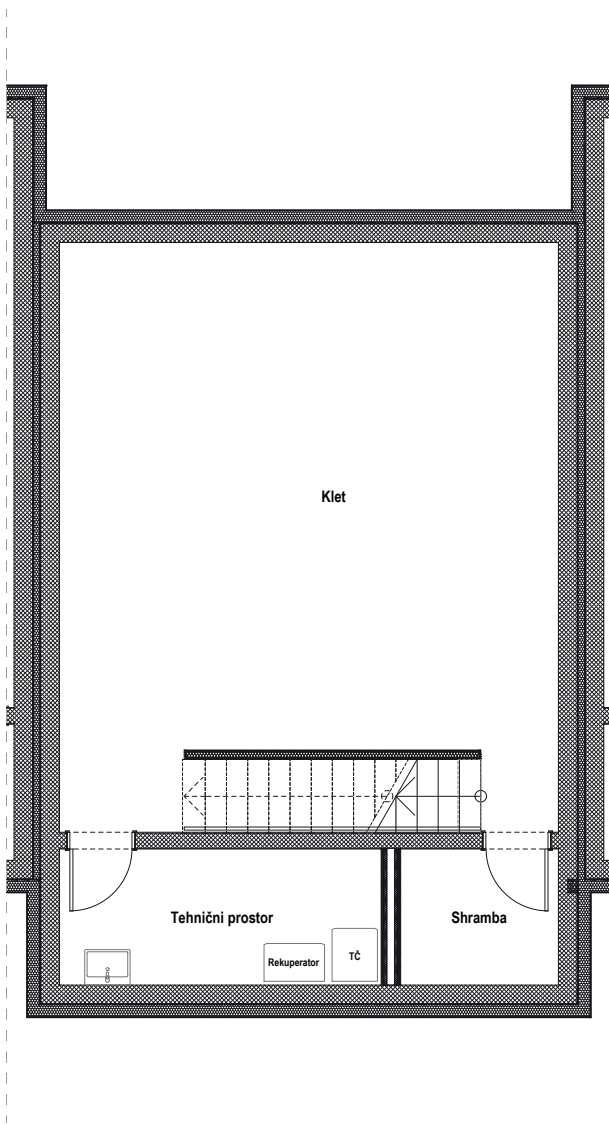
# NIZ 4 VRSTNA HIŠA 13 KLET

## NETO POVRŠINA ETAŽE

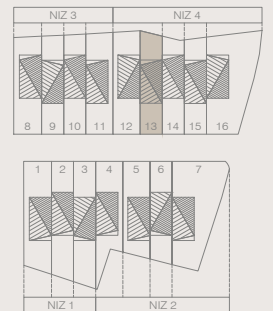
KLET	Klet	50,7
	Shramba	3,8
	Tehnični prostor	7,7
	skupaj m <sup>2</sup>	62,2

## VRSTNA HIŠA 13 - NETO POVRŠINA

	Klet	62,2
	Pritličje	85,3
	1. Nadstropje	78,4
	skupaj m <sup>2</sup>	225,9



Vrisani kuhinjski nizi in pohištvo so samo predlog opreme stanovanja. Razlika med pogodbeno in dejansko površino do ±3% ne pomeni spremembe predmeta pogodbe. Investitor si pridržuje pravico do sprememb, ki ne vplivajo na funkcionalnost stanovanja.



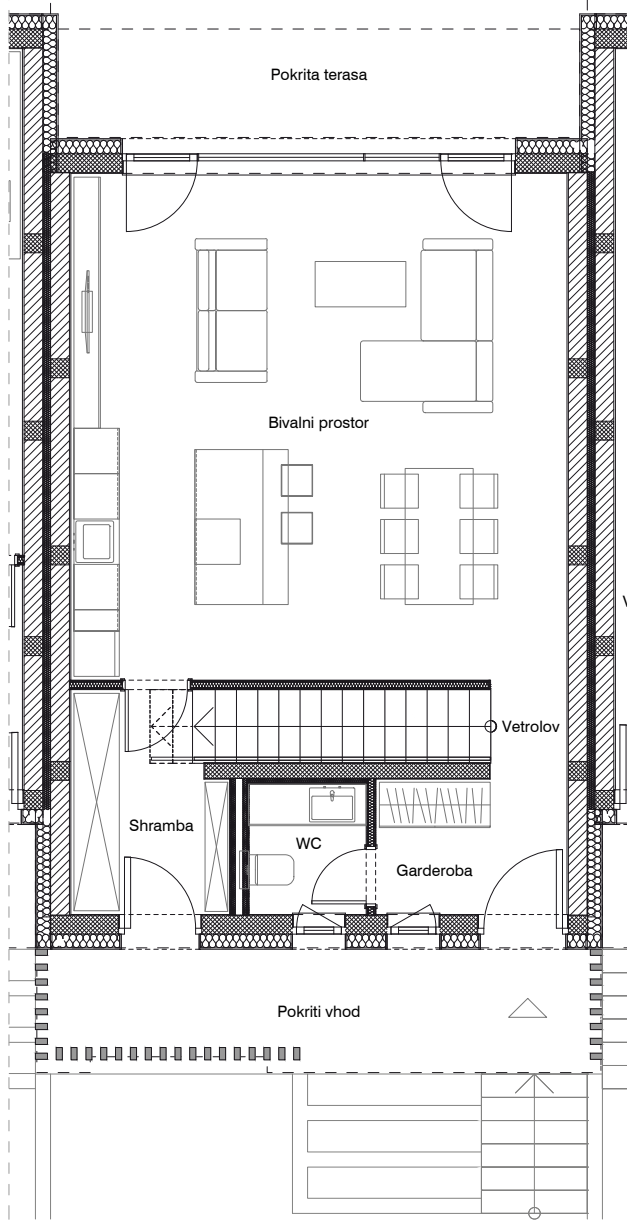
# NIZ 4 VRSTNA HIŠA 13 PRITLIČJE

## NETO POVRŠINA ETAŽE

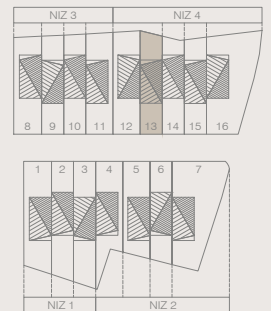
PRITLIČJE		
	Vetrolov	3,1
	Garderoba	2,7
	WC	2,7
	Shramba	5,7
	Stopnice	3,8
	Bivalni prostor	44
	Pokriti vhod	12
	Pokrita terasa	11,3
	<b>skupaj m<sup>2</sup></b>	<b>85,3</b>

## VRSTNA HIŠA 13 - NETO POVRŠINA

Klet	62,2
Pritličje	85,3
1. Nadstropje	78,4
<b>skupaj m<sup>2</sup></b>	<b>225,9</b>



Vrisani kuhinjski nizi in pohištvo so samo predlog opreme stanovanja. Razlika med pogodbeno in dejansko površino do ±3% ne pomeni spremembe predmeta pogodbe. Investitor si pridružuje pravico do sprememb, ki ne vplivajo na funkcionalnost stanovanja.



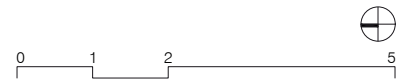
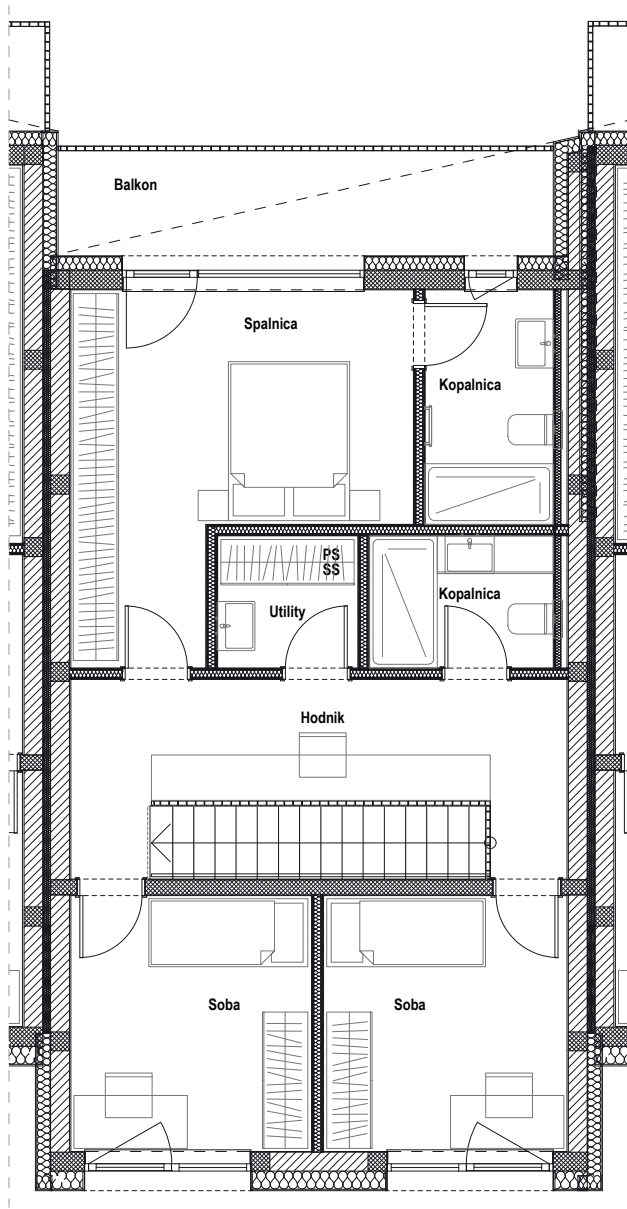
# NIZ 4 VRSTNA HIŠA 13 NADSTROPJE

## NETO POVRŠINA ETAŽE

1. NADSTROPJE		
	Soba	10,9
	Soba	10,8
	Hodnik	13
	Spalnica	17,4
	Utility	3,3
	Kopalnica	4,3
	Kopalnica	5,3
	Stopnice	4,3
	Balkon	9,1
	skupaj m <sup>2</sup>	78,4

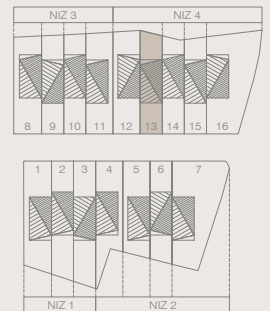
## VRSTNA HIŠA 13 - NETO POVRŠINA

Klet	62,2
Pritličje	85,3
1. Nadstropje	78,4
skupaj m <sup>2</sup>	225,9



Vrisani kuhinjski nizi in pohištvo so samo predlog opreme stanovanja. Razlika med pogodbeno in dejansko površino do ±3% ne pomeni spremembe predmeta pogodbe. Investitor si pridržuje pravico do sprememb, ki ne vplivajo na funkcionalnost stanovanja.

REZIDENCE IN VILE  
MURVA  
by intech projects



# NIZ 4

## VRSTNA HIŠA 14

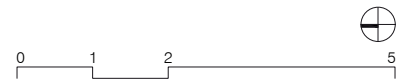
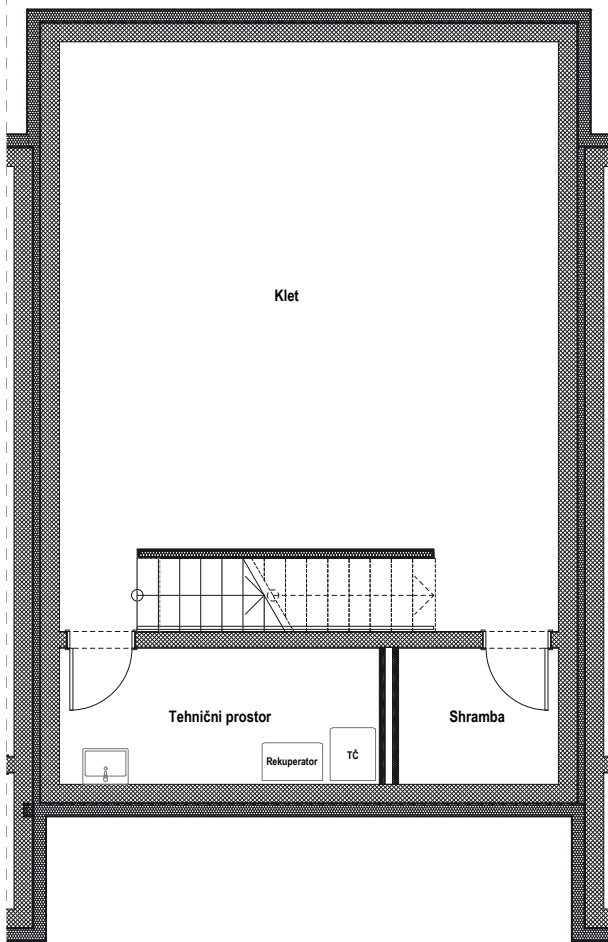
### KLET

#### NETO POVRŠINA ETAŽE

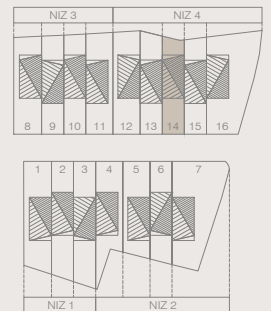
KLET	Klet	50,7
	Shramba	3,8
	Tehnični prostor	7,6
	skupaj m <sup>2</sup>	62,1

#### VRSTNA HIŠA 14 - NETO POVRŠINA

	Klet	62,1
	Pritličje	85,8
	1. Nadstropje	78,6
	skupaj m <sup>2</sup>	226,5



Vrisani kuhinjski nizi in pohištvo so samo predlog opreme stanovanja. Razlika med pogodbeno in dejansko površino do ±3% ne pomeni spremembe predmeta pogodbe. Investitor si pridržuje pravico do sprememb, ki ne vplivajo na funkcionalnost stanovanja.





# NIZ 4

## VRSTNA HIŠA 14

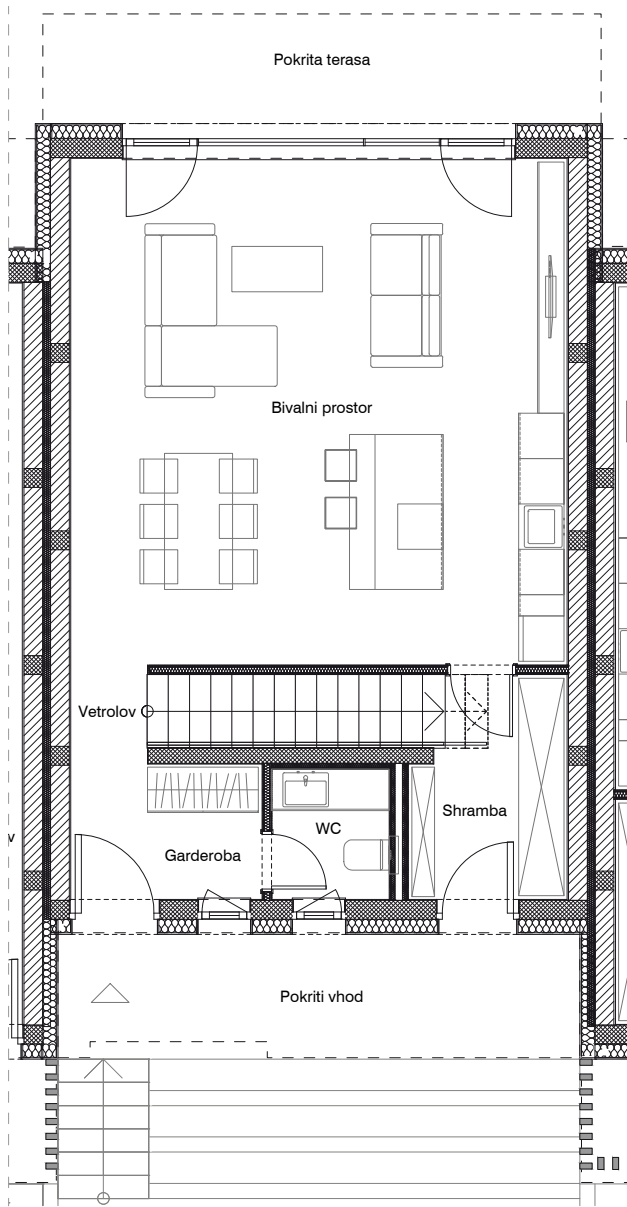
### PRITLIČJE

#### NETO POVRŠINA ETAŽE

PRITLIČJE	Vetrolov	3,2
	Garderoba	2,7
	WC	2,7
	Shramba	5,7
	Stopnice	3,8
	Bivalni prostor	44
	Pokriti vhod	11,4
	Pokrita terasa	12,3
	<b>skupaj m<sup>2</sup></b>	<b>85,8</b>

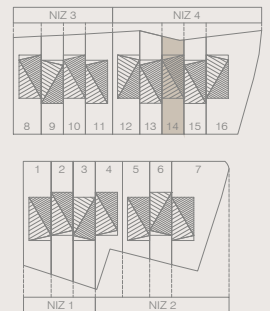
#### VRSTNA HIŠA 14 - NETO POVRŠINA

Klet	62,1
Pritličje	85,8
1. Nadstropje	78,6
<b>skupaj m<sup>2</sup></b>	<b>226,5</b>



Vrisani kuhinjski nizi in pohištvo so samo predlog opreme stanovanja. Razlika med pogodbeno in dejansko površino do ±3% ne pomeni spremembe predmeta pogodbe. Investitor si pridržuje pravico do sprememb, ki ne vplivajo na funkcionalnost stanovanja.

REZIDENCE IN VILE  
  
**MURVA**  
*by intech projects*



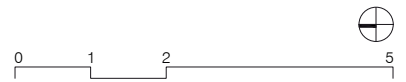
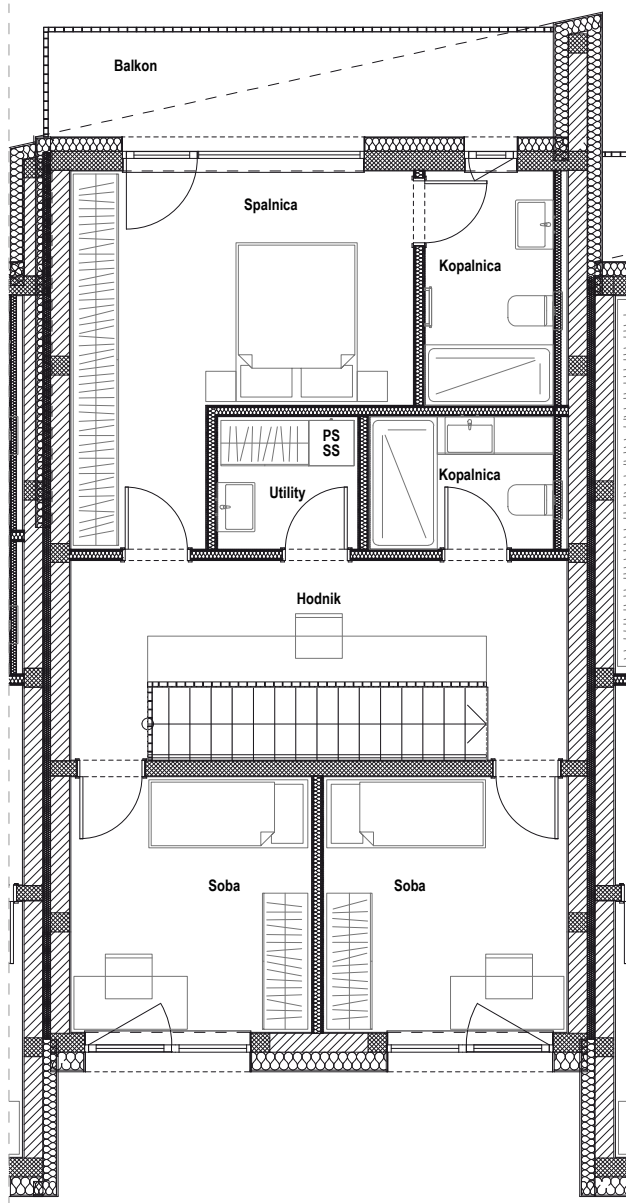
# NIZ 4 VRSTNA HIŠA 14 NADSTROPJE

## NETO POVRŠINA ETAŽE

1. NADSTROPJE	Soba	10,9
	Soba	10,8
	Hodnik	13
	Spalnica	17,4
	Utility	3,3
	Kopalnica	4,3
	Kopalnica	5,3
	Stopnice	4,3
	Balkon	9,3
		skupaj m <sup>2</sup>

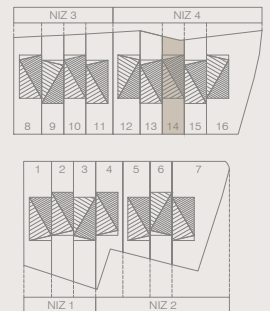
## VRSTNA HIŠA 14 - NETO POVRŠINA

Klet	62,1	
Pritličje	85,8	
1. Nadstropje	78,6	
	skupaj m <sup>2</sup>	<b>226,5</b>



Vrisani kuhinjski nizi in pohištvo so samo predlog opreme stanovanja. Razlika med pogodbeno in dejansko površino do ±3% ne pomeni spremembe predmeta pogodbe. Investitor si pridržuje pravico do sprememb, ki ne vplivajo na funkcionalnost stanovanja.

REZIDENCE IN VILE  
  
**MURVA**  
*by intech projects*



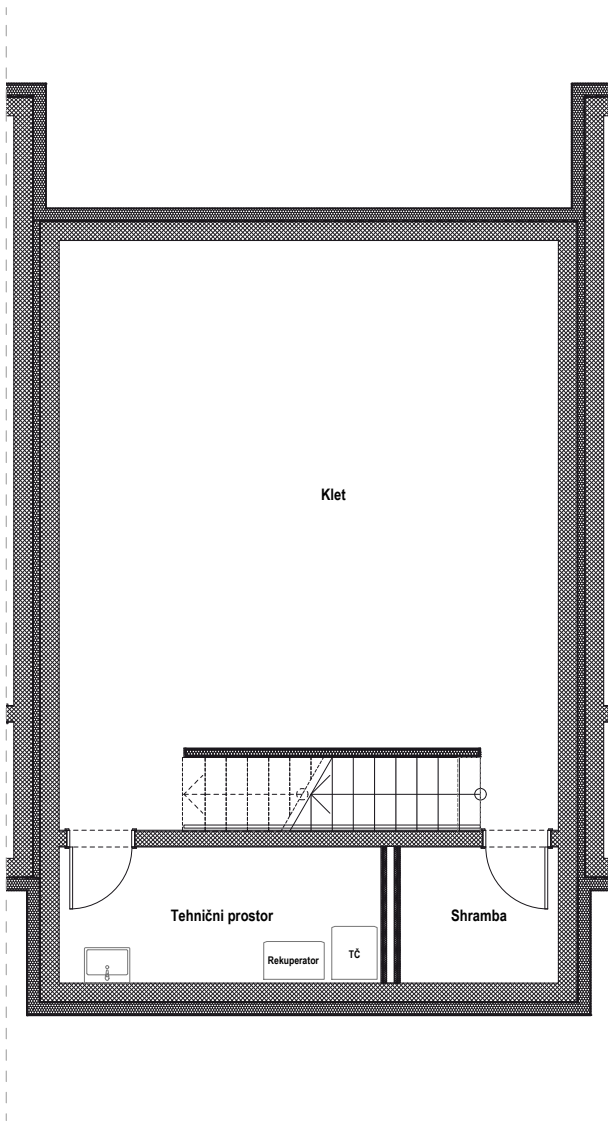
# NIZ 4 VRSTNA HIŠA 15 KLET

## NETO POVRŠINA ETAŽE

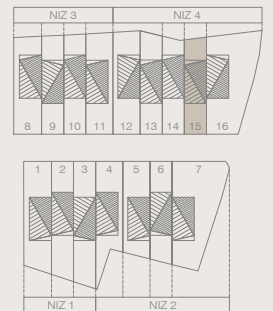
KLET	Klet	50,7
	Shramba	3,8
	Tehnični prostor	7,7
	skupaj m <sup>2</sup>	62,2

## VRSTNA HIŠA 15 - NETO POVRŠINA

	Klet	62,2
	Pritličje	85,3
	1. Nadstropje	78,4
	skupaj m <sup>2</sup>	225,9



Vrisani kuhinjski nizi in pohištvo so samo predlog opreme stanovanja. Razlika med pogodbeno in dejansko površino do ±3% ne pomeni spremembe predmeta pogodbe. Investitor si pridržuje pravico do sprememb, ki ne vplivajo na funkcionalnost stanovanja.



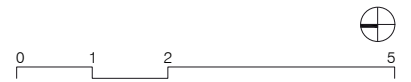
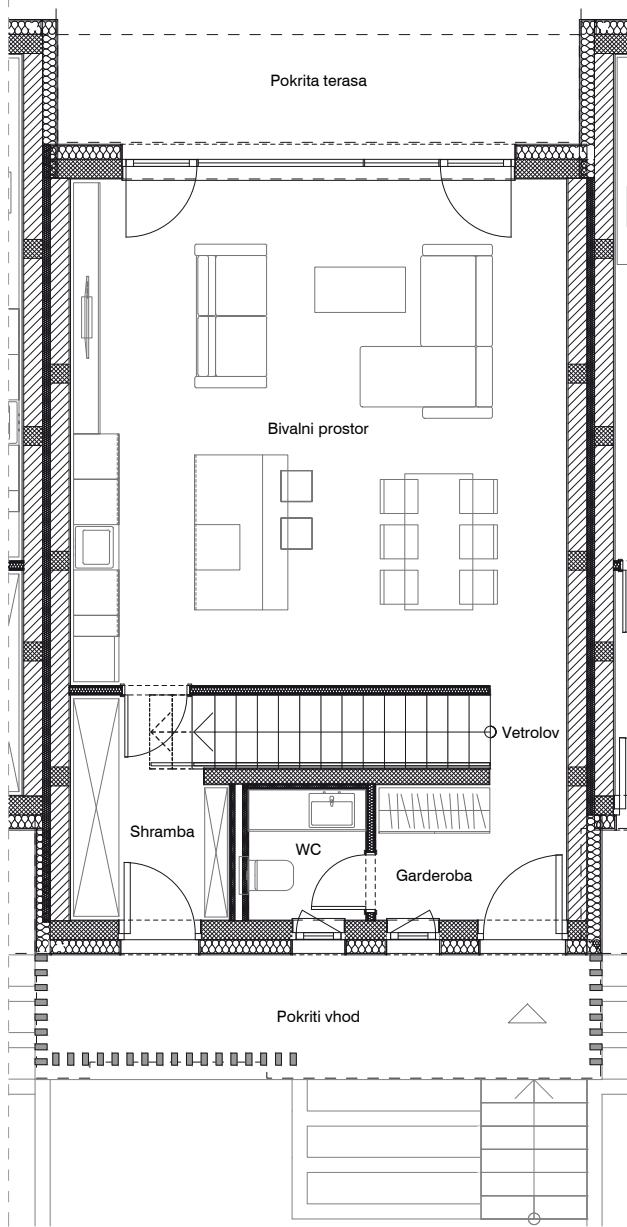
# NIZ 4 VRSTNA HIŠA 15 PRITLIČJE

## NETO POVRŠINA ETAŽE

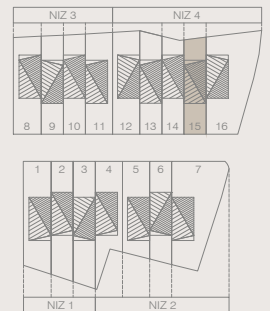
PRITLIČJE		
	Vetrolov	3,1
	Garderoba	2,7
	WC	2,7
	Shramba	5,7
	Stopnice	3,8
	Bivalni prostor	44
	Pokriti vhod	12
	Pokrita terasa	11,3
	<b>skupaj m<sup>2</sup></b>	<b>85,3</b>

## VRSTNA HIŠA 15 - NETO POVRŠINA

	Klet	62,2
	Pritličje	85,3
	1. Nadstropje	78,4
	<b>skupaj m<sup>2</sup></b>	<b>225,9</b>



Vrisani kuhinjski nizi in pohištvo so samo predlog opreme stanovanja. Razlika med pogodbeno in dejansko površino do ±3% ne pomeni spremembe predmeta pogodbe. Investitor si pridržuje pravico do sprememb, ki ne vplivajo na funkcionalnost stanovanja.



# NIZ 4

## VRSTNA HIŠA 15

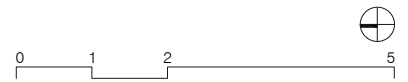
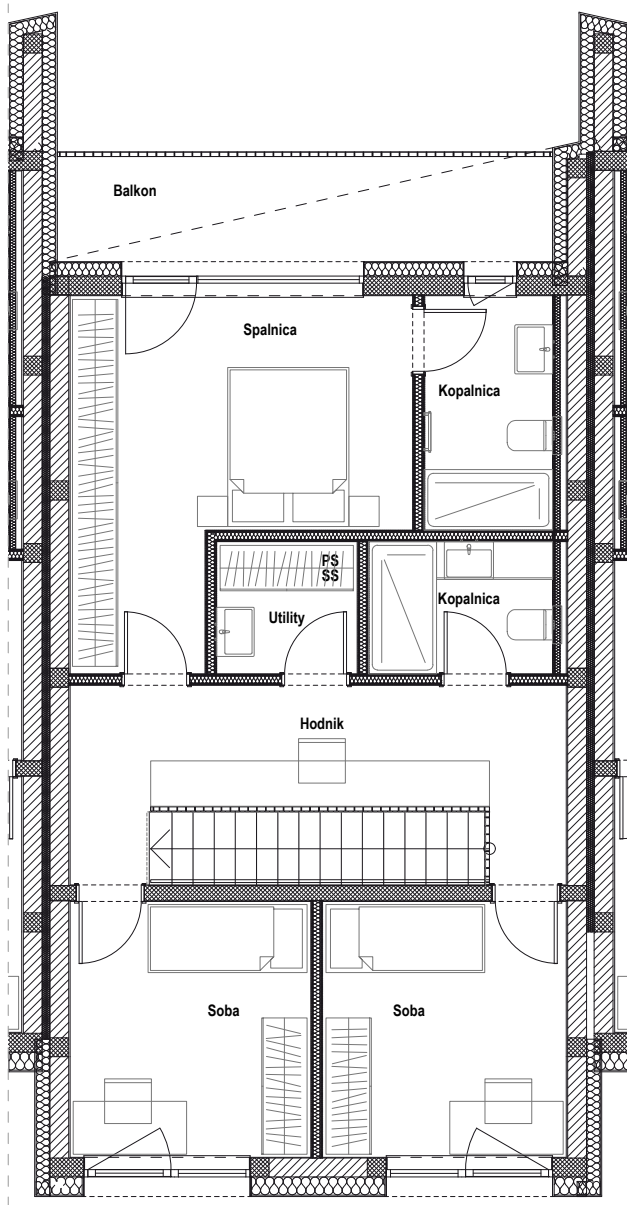
### NADSTROPJE

#### NETO POVRŠINA ETAŽE

1. NADSTROPJE		
Soba		10,9
Soba		10,8
Hodnik		13
Spalnica		17,4
Utility		3,3
Kopalnica		4,3
Kopalnica		5,3
Stopnice		4,3
Balkon		9,1
skupaj m <sup>2</sup>		78,4

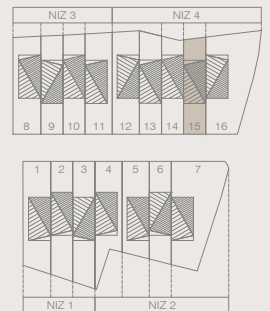
#### VRSTNA HIŠA 15 - NETO POVRŠINA

Klet	62,2
Pritličje	85,3
1. Nadstropje	78,4
skupaj m <sup>2</sup>	225,9



Vrisani kuhinjski nizi in pohištvo so samo predlog opreme stanovanja. Razlika med pogodbeno in dejansko površino do ±3% ne pomeni spremembe predmeta pogodbe. Investitor si pridržuje pravico do sprememb, ki ne vplivajo na funkcionalnost stanovanja.

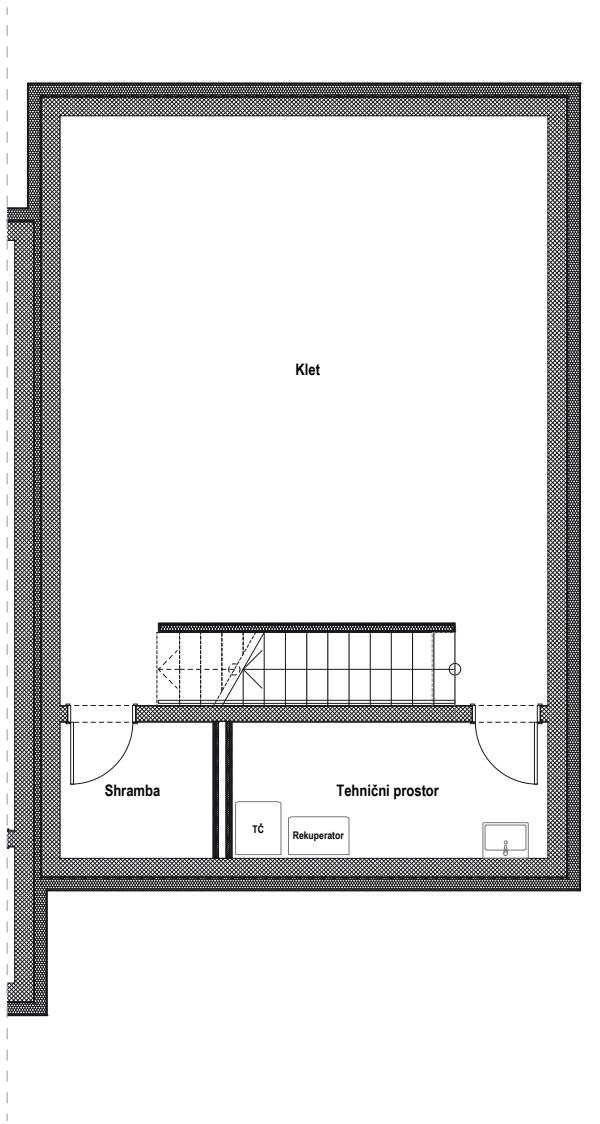
REZIDENCE IN VILE  
  
**MURVA**  
*by intech projects*



# NIZ 4

## VRSTNA HIŠA 16

### KLET

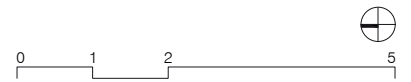


#### NETO POVRŠINA ETAŽE

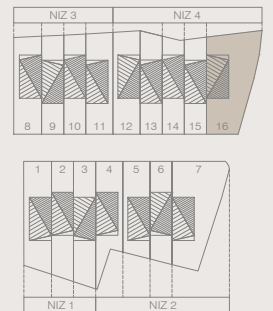
KLET	Klet	49,5
	Shramba	3,6
	Tehnični prostor	7,5
	skupaj m <sup>2</sup>	<b>60,6</b>

#### VRSTNA HIŠA 16 - NETO POVRŠINA

	Klet	<b>60,6</b>
	Pritličje	<b>84,1</b>
	1. Nadstropje	<b>76,8</b>
	skupaj m <sup>2</sup>	<b>221,5</b>



Vrisani kuhinjski nizi in pohištvo so samo predlog opreme stanovanja. Razlika med pogodbeno in dejansko površino do ±3% ne pomeni spremembe predmeta pogodbe. Investitor si pridržuje pravico do sprememb, ki ne vplivajo na funkcionalnost stanovanja.



# NIZ 4

## VRSTNA HIŠA 16

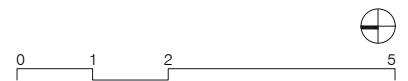
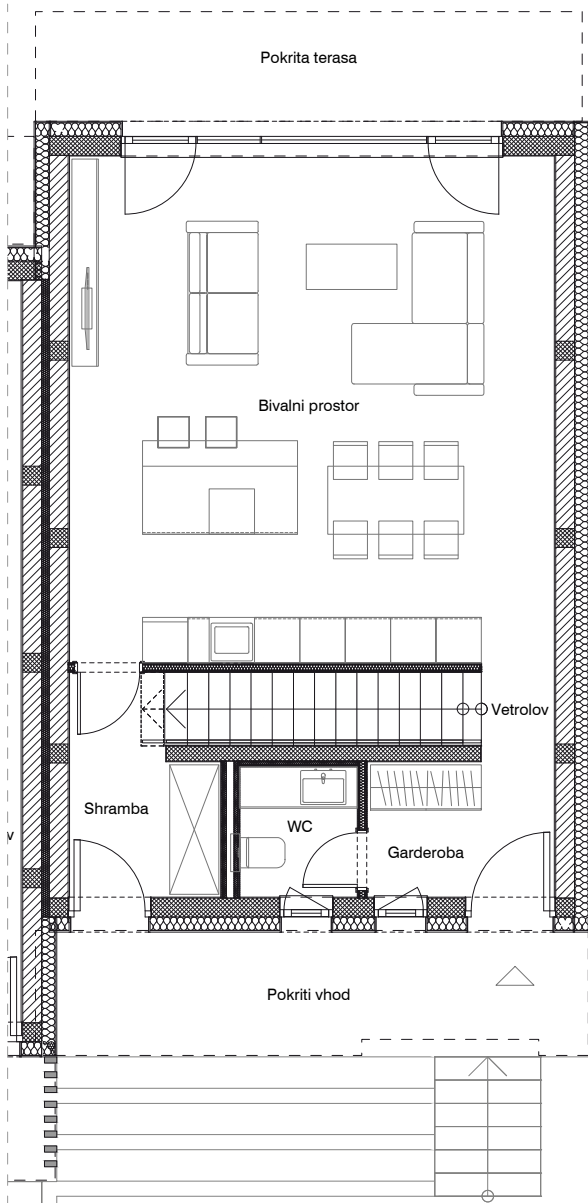
### PRITLIČJE

#### NETO POVRŠINA ETAŽE

PRITLIČJE		
	Vetrolov	3
	Garderoba	2,7
	WC	2,7
	Shramba	5,1
	Stopnice	4
	Bivalni prostor	42,9
	Pokriti vhod	11,6
	Pokrita terasa	12,1
	<b>skupaj m<sup>2</sup></b>	<b>84,1</b>

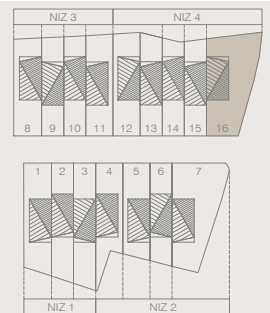
#### VRSTNA HIŠA 16 - NETO POVRŠINA

	Klet	60,6
	Pritličje	84,1
	1. Nadstropje	76,8
	<b>skupaj m<sup>2</sup></b>	<b>221,5</b>



Vrisani kuhinjski nizi in pohištvo so samo predlog opreme stanovanja. Razlika med pogodbeno in dejansko površino do ±3% ne pomeni spremembe predmeta pogodbe. Investitor si pridržuje pravico do sprememb, ki ne vplivajo na funkcionalnost stanovanja.

REZIDENCE IN VILE  
  
**MURVA**  
*by intech projects*



# NIZ 4

## VRSTNA HIŠA 16

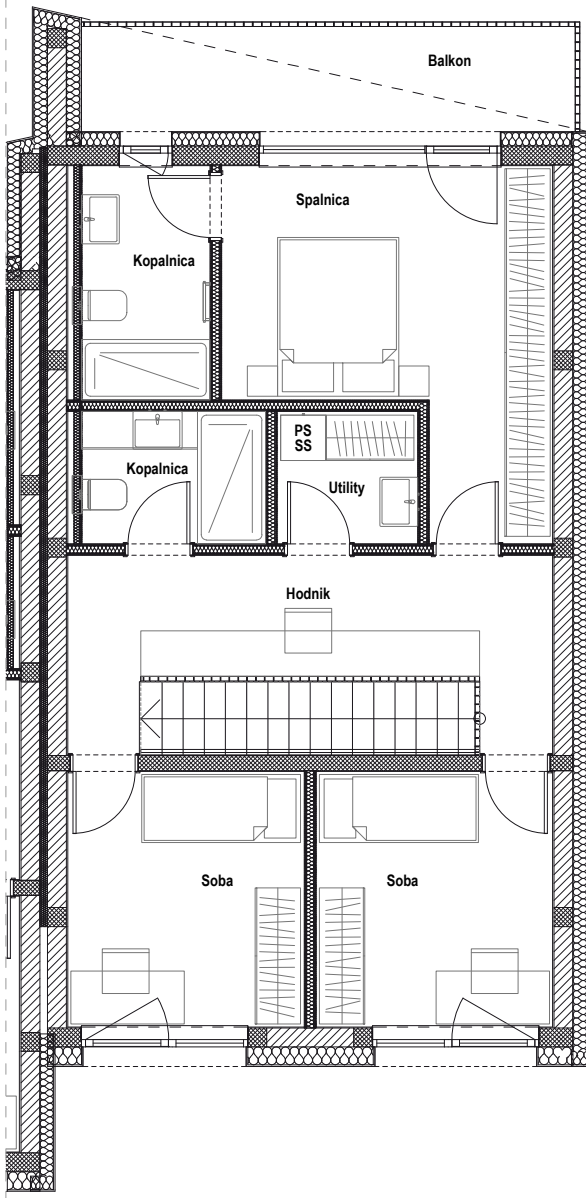
### NADSTROPJE

#### NETO POVRŠINA ETAŽE

1. NADSTROPJE	Soba	10,6
	Soba	10,6
	Hodnik	12,6
	Spalnica	16,7
	Utlity	3,3
	Kopalnica	4,3
	Kopalnica	5,3
	Stopnice	4,3
	Balkon	9,1
	skupaj m <sup>2</sup>	

#### VRSTNA HIŠA 16 - NETO POVRŠINA

Klet	60,6	
Pritličje	84,1	
1. Nadstropje	76,8	
skupaj m <sup>2</sup>		221,5



Vrisani kuhinjski nizi in pohištvo so samo predlog opreme stanovanja. Razlika med pogodbeno in dejansko površino do ±3% ne pomeni spremembe predmeta pogodbe. Investitor si pridržuje pravico do sprememb, ki ne vplivajo na funkcionalnost stanovanja.

REZIDENCE IN VILE  
  
**MURVA**  
*by intech projects*

